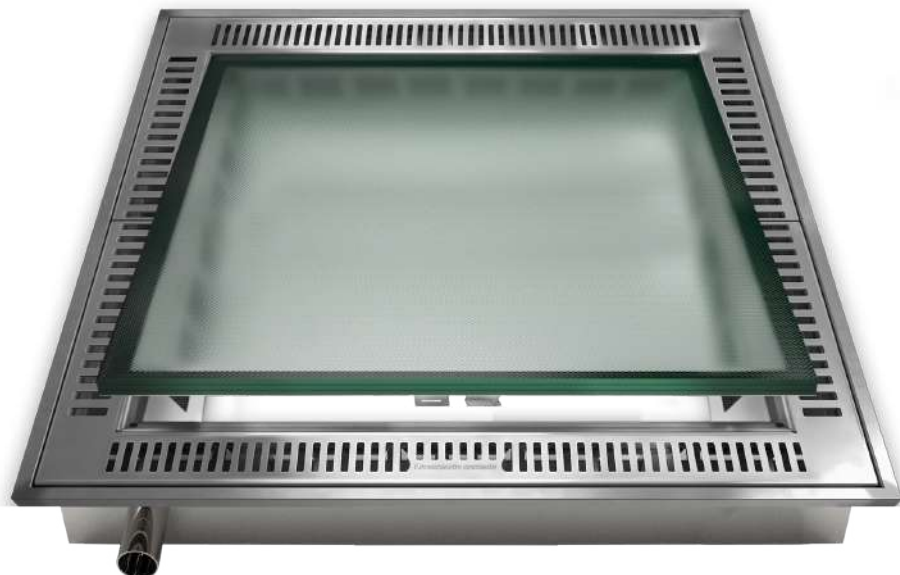


Spécifications techniques

Lucernario aerante apribile en acier inoxydable AISI 316 pour accéder à un local technique souterrain Séries MX-A110 / MX-A130



Description du produit

Trappe de visite praticable avec verre laminé incassable ouvrant
Rigole équipée d'écoulements pour l'évacuation des eaux de pluie et de prises d'air pour la ventilation des espaces souterrains Moustiquaire contre les insectes et pour préserver la propreté.
Grille amovible pour le nettoyage du canal d'écoulement.

Matériaux

Acier inoxydable AISI 316 et verre laminé trempé.

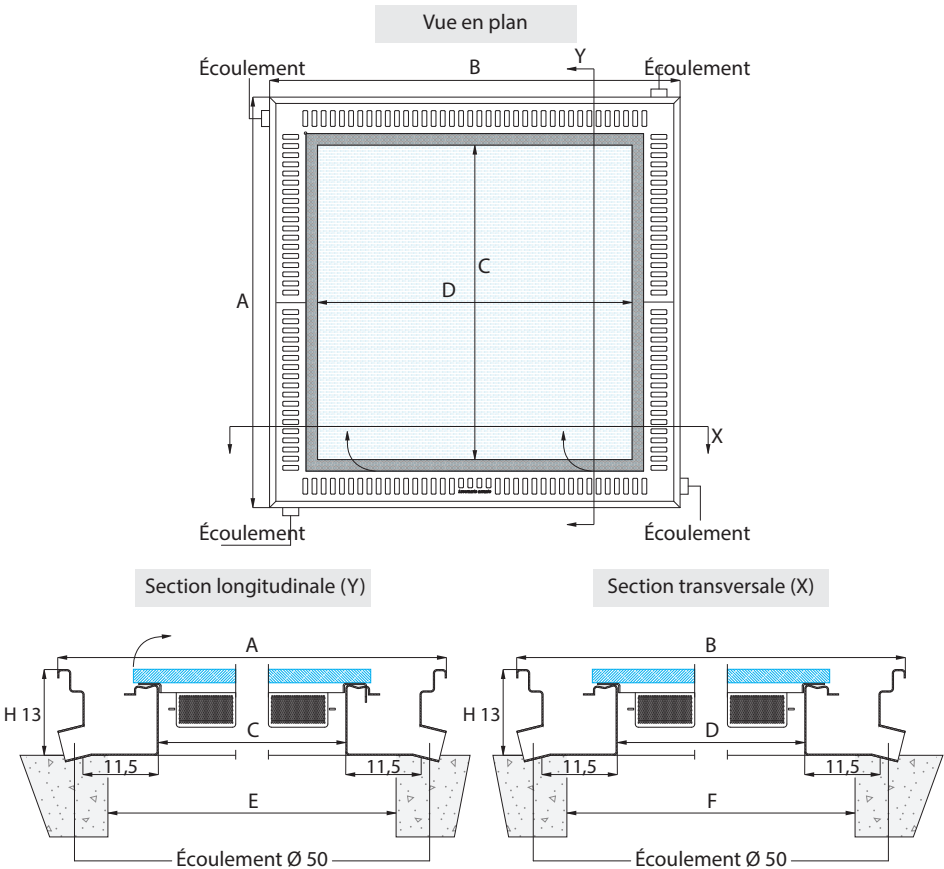
Index Fiche Technique

Page 1 - Vue d'ensemble du produit
Page 2 - Spécifications dimensionnelles
Page 4 - Performances techniques
Page 5 - Autres modèles

Page 6 - Filtres de piscine compatibles
Page 7 - Carreaux
Page 8 - Notes complémentaires

Spécifications

Détail technique du produit



Dimensions disponibles

	Dimensions	Compartment ouvrant	Trou chape	Poids	Superficie entrée d'air*	Superficie ouverture
Modèle	A x B	C x D	E x F	Kg	(cm²)	(m²)
MX-A110	110 x 110	79 x 79	min 80 - max 94	80	860	0,62
MX-A130	130 x 130	99 x 99	min 100 - max 114	90	1159	0,98

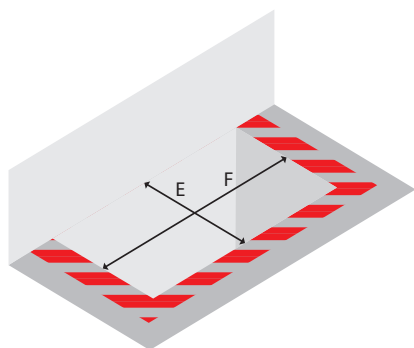
Sauf indication contraire, les mesures sont exprimées en centimètres.

*Les superficies ne tiennent pas compte de la moustiquaire appliquée derrière les prises d'air, dont la partie vide équivaut à 46,3% de l'ensemble.

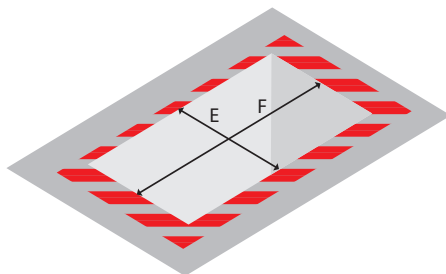
Spécifications

Base d'appui

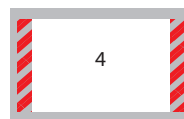
Trou contre mur



Trou éloigné du mur



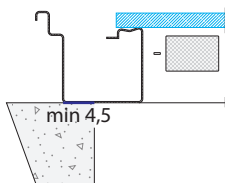
 = appui Lucernario



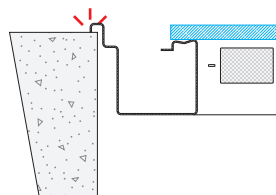
La capacité de charge du Lucernario aerante INOX a été testée avec une base de support sur trois côtés (figures 1 et 2), mais un support sur deux côtés opposés est également envisageable (figures 3 et 4).

Appui correct

Oui



Non



La trappe de visite doit reposer sur le béton armé sur au moins 4,5 cm de sa base.
Nous interdisons toute autre méthode de support.

Spécifications

Composition du vitrage

Verre supérieur	8 mm antidérapant avec motif circulaire, trempé
Verre central	5 mm flotté clair trempé
Verre inférieur	5 mm flotté clair trempé

Performance antidérapante

Certifié antidérapant avec la méthode BCRA-Tortus	$\mu > 0,40$
Certifié antidérapant avec la méthode pendulum norme BS 7976-2:2002	valeur > 35
Certifié antidérapant norme DIN 51130:2014	classification R 11
Certifié antidérapant norme DIN 51097:1992	classification B
Certifié antidérapant avec la méthode BOT 3000 norme AINSI A137-1:2012	DCOF > 0,42
Résistance à l'abrasion de surface norme UNI EN ISO 10545-7:2000	PEI III

Données fournies par le fabricant

Résumé des prestations

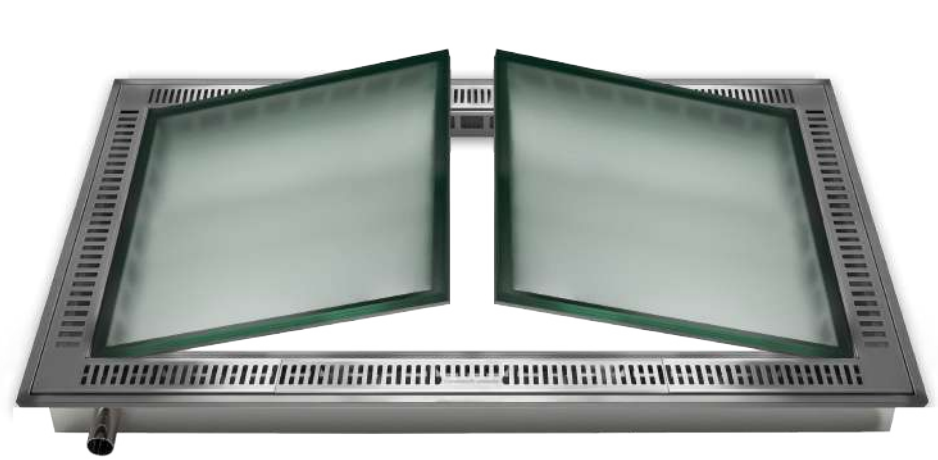
Ouvrable	Oui
Classe anti-effraction	APD
Capacité de charge du verre	Praticable: Max 600 kg
Isolation thermique	APD
Isolation acoustique	APD

APD : Aucune performance déterminée

Spécifications

Autres modèles

Ouvrant à deux battants



Dimensions disponibles

	Dimensions	Compartiment ouvrant	Trou chape	Poids	Superficie entrée d'air*	Superficie ouverture
Modèle	A x B	C x D	E x F	Kg	(cm²)	(m²)
MX-A200	110 x 199	79 x 168	min 80 x 170 max 94 x 184	140	1197	1,33
MX-A240	130 x 239	99 x 208	min 100 x 210 max 114 x 224	180	1646	2,06

Sauf indication contraire, les mesures sont exprimées en centimètres.

*Les superficies ne tiennent pas compte de la moustiquaire appliquée derrière les prises d'air, dont la partie vide équivaut à 46,3% de l'ensemble.

Spécifications

Filtres de piscine compatibles en fonction du débit ou de la dimension

			
Capacité du filtre	MX-A110	MX-A130	MX-A200
10 m ³ /h	✓	✓	✓
12 m ³ /h	✓	✓	✓
16 m ³ /h	✓	✓	✓
21 m ³ /h	✓	✓	✓
24 m ³ /h		✓	✓
30 m ³ /h		✓	✓
32,5 m ³ /h		✓	✓
Taille maximale*	79 x 79	99 x 99	79 x 168

Sauf indication contraire, les mesures sont exprimées en centimètres.

*Vérifiez toujours la dimension du filtre de piscine, quel que soit le débit, avant d'acheter le produit. Dans certains cas, il peut être nécessaire de détacher les volets du Lucernario aerante INOX Apribile pour permettre le passage du filtre.

ATTENTION : L'aspirateur électrique OUT peut empêcher le filtre de la piscine de passer. Installez le dispositif après avoir placé le filtre dans le local technique.

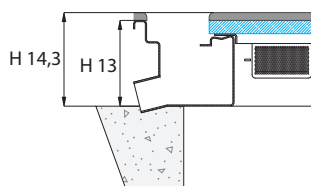
Spécifications

À carreler



Le Lucenario calpestabile INOX Apribile, est désormais disponible dans une version à carreler. L'épaisseur maximale autorisée des carrelages est de 1,3 cm (carreau et colle compris).

Hauteur de pose



1. Notes complémentaires

Vérifiez l'adéquation du produit, pour le bâtiment en construction, avant d'acheter et d'installer le produit.

Veuillez lire attentivement les instructions pour les installateurs avant d'installer le produit.

Lisez attentivement le manuel de l'utilisateur avant d'utiliser ou de faire l'entretien du produit.

En cas de problème, lisez attentivement la garantie et contactez ensuite le service clientèle. Les instructions pour les installateurs, le manuel d'utilisation et la garantie sont des documents qui se trouvent à l'intérieur du produit acheté ou sur le site inox.lucernarioaerante.it.

2. Utilisations déconseillées et interdites

Nous déconseillons l'installation du Lucernario aerante INOX Apribile pour des pièces chauffées et habitées, car cela entraînerait une perte de chaleur.

Nous déconseillons de placer des objets perméables, c'est-à-dire des objets pouvant être agressés par l'eau et l'humidité, sous le Lucernario aerante INOX Apribile.

Il est interdit de placer des aliments frais sous le Lucernario aerante INOX Apribile. Lucernario aerante INOX Apribile n'est pas adapté au transit de véhicules, même au pas.

3. Condensation et autres problèmes liés à l'humidité

La condensation se forme lorsque l'air chaud et humide entre en contact avec une surface froide (par exemple, le verre ou le cadre du Lucernario aerante INOX Apribile). Lorsque cet air se refroidit, la quantité d'eau qu'il contient se dépose sous forme de condensation. La formation de condensation est donc un processus naturel, qui n'a rien à voir avec la qualité du produit.

Les causes d'une humidité excessive peuvent être:

- Cuisiner, prendre une douche, faire sécher les vêtements à l'air libre ou dans un sèche-linge, utiliser une machine à laver.
- Transpiration et respiration des personnes.
- Présence de plantes d'intérieur.
- Aération insuffisante.
- Présence de points d'eau, de bouches d'égout ouvertes.
- Insuffisance ou absence d'étanchéité des parois du soupirail.
- Fuites d'eau.

La condensation ne peut pas causer de dommages au Lucernario.

4. Conseils pour éviter la condensation pendant la conception et la construction :

- Raccordez l'évacuation du lanterneau ouvrant INOX à un écoulement extérieur, de préférence à un puits d'infiltration à enterrer dans le jardin, le plus loin possible des murs enterrés.
- Imperméabilisation de l'extérieur des murs extérieurs de la cavité (sous-sol ou soupirail) avec un revêtement en bitume.
- Dans le cas d'un vide sanitaire ventilé sous le sol des pièces situées en sous-sol, veillez à ce que la ventilation ne se fasse pas à l'intérieur de soupiraux ou de conduits recouverts par un Lucernario aerante INOX Apribile.
- Installez des panneaux d'isolation thermique pour recouvrir l'intérieur de la cavité (soupirail ou conduit d'aération)
- Installez des ventilateurs pour forcer l'air ou une ventilation mécanique contrôlée.

En phase d'utilisation :

- Éliminez les sources possibles d'humidité.
- Ouvrez le verre du Lucernario aerante INOX apribile.

Merci d'avoir acheté un Lucernario aerante INOX Ouvrable.

Le produit et la marque Lucernario aerante® sont la propriété de Bottega del ferro.
Bottega del Ferro se réserve le droit de modifier les caractéristiques des produits énumérés sans préavis. Ce document et tous les autres relatifs au produit Lucernario aerante INOX sont disponibles sur le site inox.lucernarioaerante.it.



Bottega del ferro
Via del Boscone, 8
25014 Castenedolo (BS) Italie
T. +39 030 2731985
F. +39 030 2130930
info@bottegadelferro.net
www.bottegadelferro.net
inox.lucernarioaerante.it