

Lucernario aerante[®] INOX

Para sótanos



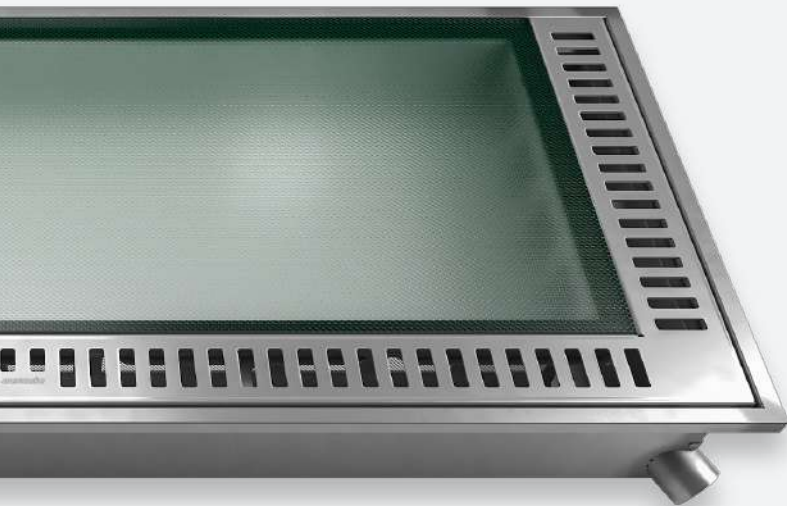
Clase de seguridad

RC2
certificada

Capacidad de carga del vidrio

600 kg
certificada





Reinventar el sótano

Lucernario aerante INOX se instala durante la construcción o rehabilitación de terrazas y pavimentos con claraboyas transitables. También es ideal para aplicaciones en el jardín, en pozos prefabricados de hormigón o plástico. La estructura de acero inoxidable, con una alta capacidad de carga estructural, permite una fácil adaptación a diversas situaciones. Las tuberías de drenaje delanteras permiten que el agua de lluvia se canalice a las tuberías de drenaje específicamente previstas en la planta baja, para que las claraboyas permanezcan resguardadas, limpias y secas.

Por qué elegir Lucernario aerante INOX



Luz natural

El vidrio laminado tiene un ligero acabado satinado que permite una mejor difusión de la luz en el sótano. La textura antideslizante ayuda a proteger la superficie del vidrio de los arañazos.



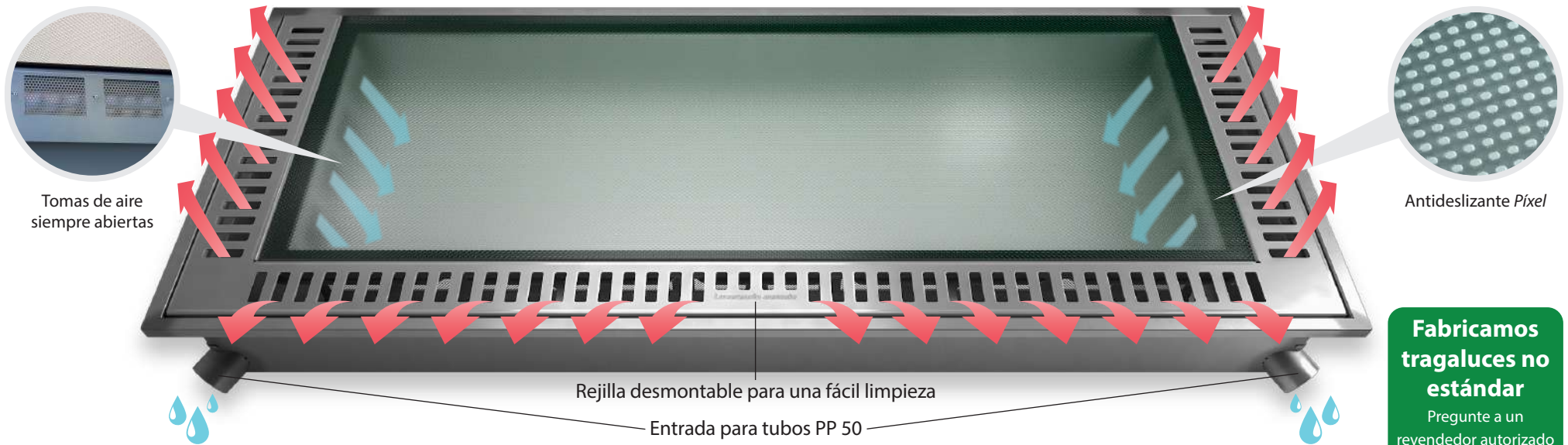
Limpieza

La suciedad se recoge dentro de un canal inspeccionable para facilitar la limpieza desde el exterior. Las redes microperforadas evitan el paso de insectos y escombros.



Seguridad

La tecnología aplicada en el producto lo hace más seguro que una rejilla tradicional, reduciendo el riesgo de intrusiones por el sótano. Producto de seguridad certificado RC2.



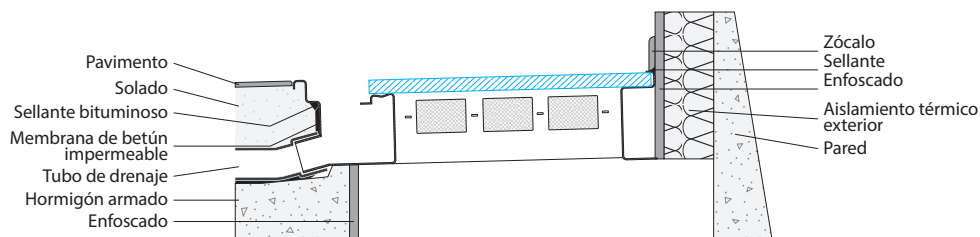
Cómo funciona

Lucernario aerante INOX recoge el agua de lluvia a través de su canal de drenaje y permite la aireación del sótano a través de las tomas de aire. Las tomas de aire, siempre abiertas, están protegidas por redes repelentes de insectos y suciedad. Basta con levantar la rejilla para limpiar la canaleta.

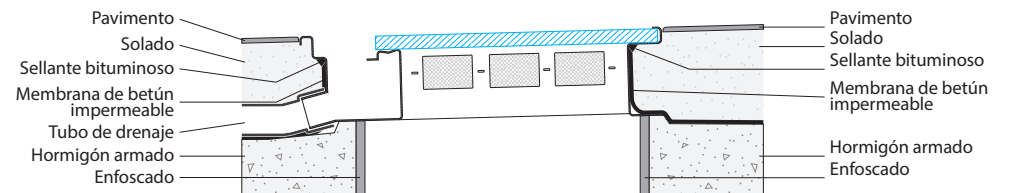
Materiales

Lucernario aerante INOX es de acero semibrillante que ofrece un aspecto moderno pero no demasiado llamativo. El vidrio irrompible juega un papel fundamental en términos de seguridad, aporta luz natural y permite un tránsito seguro gracias a su textura antideslizante R11.

Esquema de instalación cerca de la pared

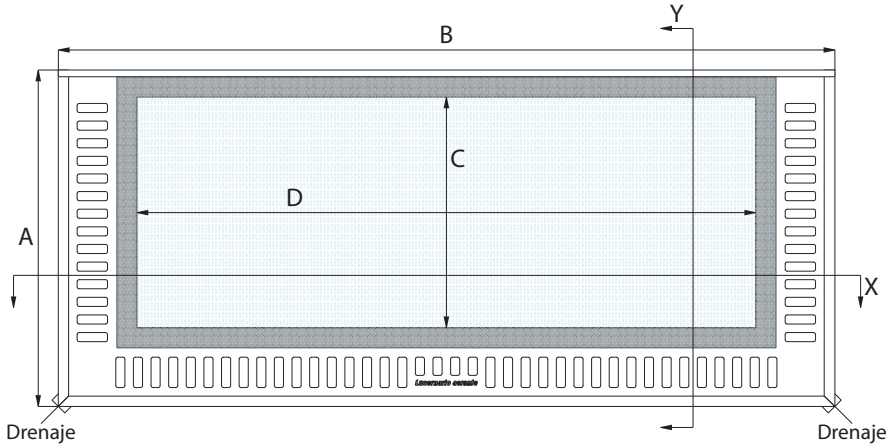


Esquema de instalación lejos de la pared



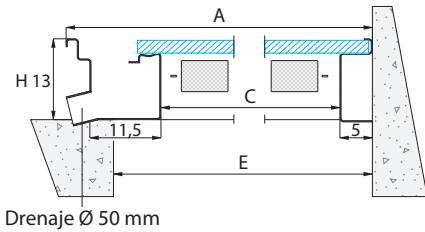
Estos esquemas de colocación se proporcionan a modo de ejemplo. Le recomendamos que consulte a un profesional que le aconseje conforme a las características de su suelo.

Guía de tallas

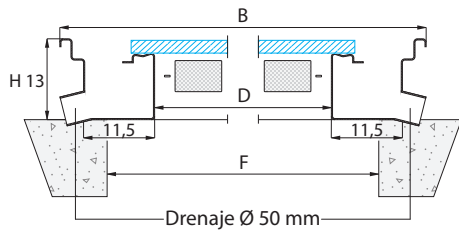


Sección longitudinal (Y)

Sección transversal (X)



Drenaje Ø 50 mm



Drenaje Ø 50 mm

Dimensiones disponibles

Modelo	Dimensiones		Vano luminoso			Hueco en el pavimento "de - a"		Peso Kg
	A	B	C	D	CxD(m ²)	E	F	
XS55	55	130	34,6	99,6	0,35	35-47	100-114	44
XS85	85	130	64,6	99,6	0,64	65-77	100-114	63
S65	65	150	44,6	119,6	0,53	45-57	120-134	57
S85	85	150	64,6	119,6	0,77	65-77	120-134	73
M65	65	170	44,6	139,6	0,62	45-57	140-154	64
L65	65	190	44,6	159,6	0,71	45-57	160-174	71

Donde no se especifica, las medidas se indican en centímetros.

Consulte la Ficha Técnica en el sitio web inox.lucernarioarante.it antes de comprar el producto.

Lucernario aerante INOX
Per cavedi e bocche di lupo

PROGRAMA DE GARANTÍA



*Registre su producto en el sitio web inox.lucernarioaerante.it como prueba de su compra y consiga la Garantía Gold de 14 años

Distributor autorizado



No es la típica rejilla
inox.lucernarioaerante.it