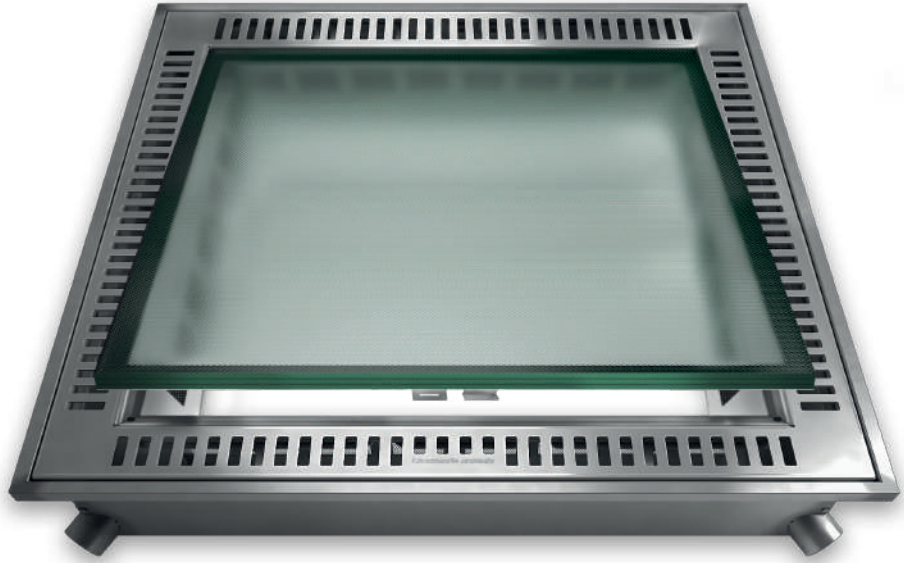


Τεχνικές προδιαγραφές

Ο ανοιγόμενος Φεγγίτης αερισμού από ανοξείδωτο ατσάλι AISI 316 για πρόσβαση σε υπόγεια τεχνικά δωμάτια



Περιγραφή προϊόντος

Φεγγίτης ικανότητας πέδησης με πολυστρωματικό γυαλί, ανοιγόμενος. Περιμετρικό κανάλι αποχέτευσης εξοπλισμένο με αποχετεύσεις για βρόχινο νερό και εισροές αέρα για την ανταλλαγή αέρα στα υπόγεια περιβάλλοντα Δίχτυα εντόμων για διατήρηση της καθαριότητας. Αφαιρούμενη σχάρα για τον καθαρισμό της αποχέτευσης.

Υλικά

AISI 316 ανοξείδωτο ατσάλι και σκληρυμένο γυαλί.

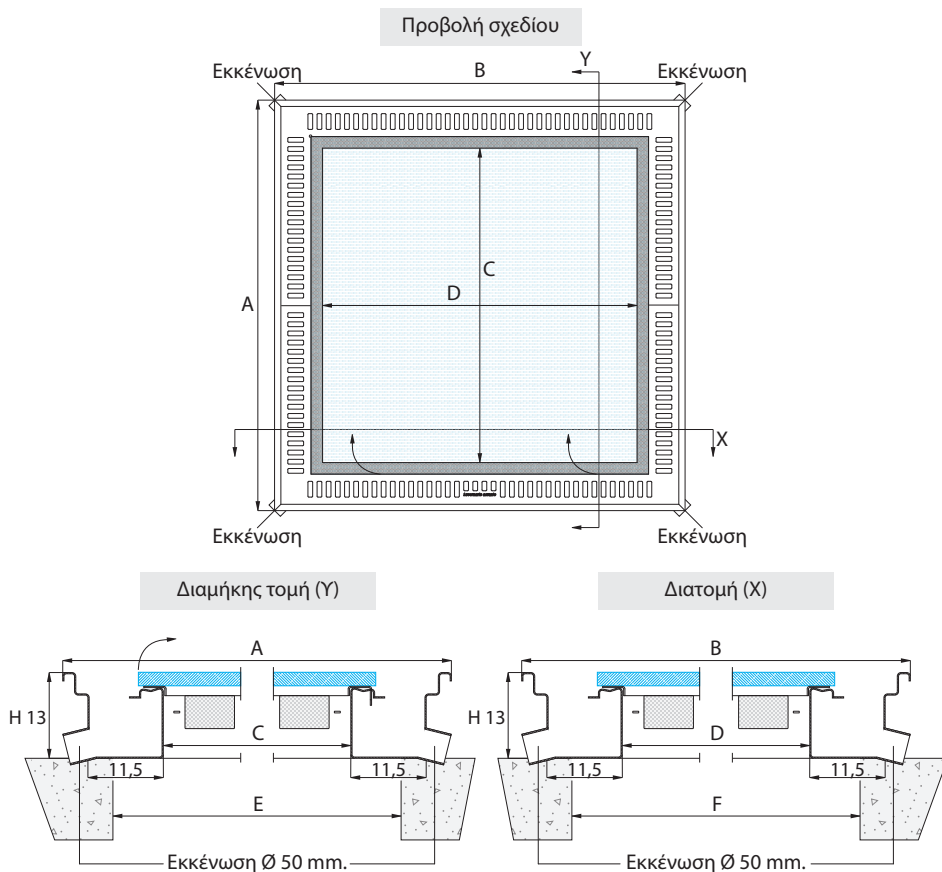
Τεχνικό φύλλο ευρετηρίου

Σελίδα 1 - Επισκόπηση προϊόντος
Σελίδα 2 - Διαστατικές προδιαγραφές
Σελίδα 4 - Τεχνική απόδοση
Σελίδα 5 - Άλλα μοντέλα

Σελίδα 6 - Συμβατά φίλτρα πσίνας
Σελίδα 7 - Δυνατότητα πλακόστρωσης
Σελίδα 8 - Περαιτέρω σημειώσεις

Τεχνικές προδιαγραφές

Φύλλο τεχνικών δεδομένων του προϊόντος



Διαθέσιμα μεγέθη

	Διαστάσεις	Ανοιγόμενος χώρος	Οπή βάσης	Βάρος	Επιφάνεια εισαγωγής αέρα *	Επιφάνεια ανοίγματος
Μοντέλο	A x B	C x D	E x F	Kg	(cm ²)	(m ²)
MX-A110	110 x 110	79,6 x 79,6	min 80 - max 94	80	978	0,63
MX-A130	130 x 130	99,6 x 99,6	min 100 - max 114	90	1257	0,99

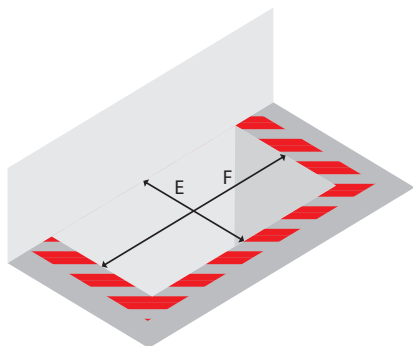
Όπου δεν προσδιορίζεται, οι μετρήσεις είναι σε εκατοστά.

* Οι επιφάνειες δεν λαμβάνουν υπόψη το δίχτυ εντόμων που εφαρμόζεται πίσω από τις εισόδους αέρα, το κενό μέρος του οποίου ισούται με το 46,3% του συνόλου.

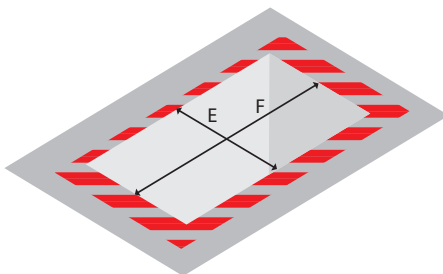
Τεχνικές προδιαγραφές

Βάση εναπόθεσης

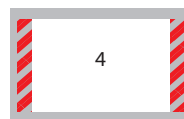
Οπή στον τοίχο



Οπή μακριά από τον τοίχο



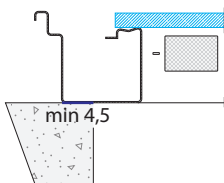
 = Βάση Φεγγίτη



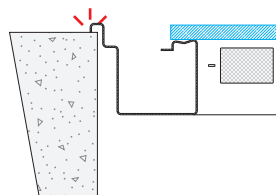
Η φέρουσα ικανότητα του Lucernario aerante INOX έχει δοκιμαστεί με βάση στήριξης σε τρεις γειτονικές πλευρές (σχήματα 1 και 2), αλλά επιτρέπεται επίσης να στηρίζεται σε δύο αντίθετες πλευρές (σχήματα 3 και 4).

Βάση Φεγγίτη

ναι



όχι



Ο φεγγίτης πρέπει να ακουμπά στο οπλισμένο σκυρόδεμα για τουλάχιστον 4,5 cm από τη βάση του. Απαγορεύουμε οποιαδήποτε άλλη μέθοδο υποστήριξης.

Τεχνικές προδιαγραφές

Σύνθεση γυαλιού

Άνω γυαλί	Αντιολισθητικό 8 mm με υφή "ροίς" σκλήρυνσης,
Κεντρικό γυαλί	Διαφανές 5 mm float , σκλήρυνσης
Κάτω γυαλί	Διαφανές 5 mm float , σκλήρυνσης

Αντιολισθητική απόδοση

Αντιολισθητικό πιστοποιημένο με τη μέθοδο BCRA-Tortus	$\mu > 0,40$
Αντιολισθητικό πιστοποιημένο με τη μέθοδο εκκρεμούς σύμφωνα με το BS 7976-2: 2002	τιμή > 35
Αντιολισθητικό πιστοποιημένο σύμφωνα με το DIN 51130: 2014	ταξινόμηση R11
Αντιολισθητικό πιστοποιημένο σύμφωνα με το DIN 51097: 1992	ταξινόμηση B
Αντιολισθητικό πιστοποιημένο με τη μέθοδο BOT 3000 σύμφωνα με το ANSI A137-1: 2012	DCOF > 0,42
Αντοχή στην τριβή στην επιφάνεια σύμφωνα με το UNI EN ISO 10545-7: 2000	PEI III

Δεδομένα που παρέχονται από τον κατασκευαστή

Περίληψη απόδοσης

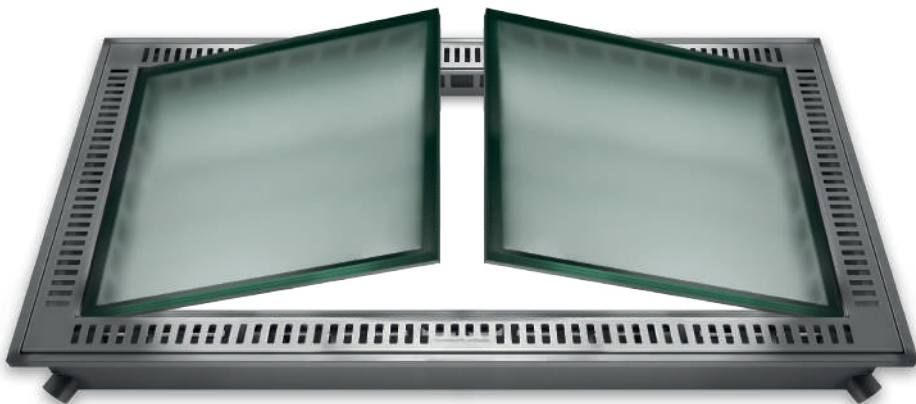
Ανοιγόμενο	Ναι
Κατηγορία αντοχής στη διάρρηξη	NPD
Κλάση ανοχής στην βάρδια	Calpestable: Max 600 kg
Θερμική μόνωση	NPD
Ηχομόνωση	NPD

NPD : Δεν έχει καθοριστεί απόδοση

Τεχνικές προδιαγραφές

Άλλα μοντέλα

Μπορεί να ανοίξει με δύο πόρτες



Διαθέσιμα μεγέθη

	Διαστάσεις	Ανοιγόμενος χώρος	Οπή βάσης	Βάρος	Επιφάνεια εισαγωγής αέρα*	Επιφάνεια ανοίγματος
Μοντέλο	A x B	C x D	E x F	Kg	(cm ²)	(m ²)
MX-A200	110 x 199	79,6 x 168,6	min 80 x 170 max 94 x 184	140	1565	1,34

Όπου δεν προσδιορίζεται, οι μετρήσεις είναι σε εκατοστά.

* Οι επιφάνειες δεν λαμβάνουν υπόψη το δίχτυ εντόμων που εφαρμόζεται πίσω από τις εισόδους αέρα, το κενό μέρος του οποίου ισούται με το 46,3% του συνόλου.

Τεχνικές προδιαγραφές

Συμβατά φίλτρα πισίνας ανάλογα με το ρυθμό ροής ή το μέγεθος

Ρυθμός ροής του φίλτρου	 MX-A110	 MX-A130	 MX-A200
10 m ³ /h	✓	✓	✓
12 m ³ /h	✓	✓	✓
16 m ³ /h	✓	✓	✓
21 m ³ /h	✓	✓	✓
24 m ³ /h		✓	✓
30 m ³ /h		✓	✓
32,5 m ³ /h		✓	✓
Μέγιστο μέγεθος*	79 x 79	99 x 99	79 x 168

Όπου δεν προσδιορίζεται, οι μετρήσεις είναι σε εκατοστά.

* Πάντα να αγοράζετε το προϊόν, ελέγχετε πάντα το μέγεθος του φίλτρου συγκέντρωσης, ανεξάρτητα από το ρυθμό ροής. Σε ορισμένες περιπτώσεις μπορεί να είναι απαραίτητο να απελευθερωθούν τα αμορτισέρ του ανοιγόμενου φεγγίτη εξαιρισμού από ανοξείδωτο χάλυβα για να επιτρέπεται η διέλευση του φίλτρου.

ΠΡΟΣΟΧΗ: Ο ηλεκτρικός απορροφητήρας ΟΥΤ μπορεί να αποτρέψει τη διέλευση του φίλτρου πισίνας. Εγκαταστήστε τη συσκευή αφού κατεβάσετε το φίλτρο μέσα στο χώρο εγκατάστασης.

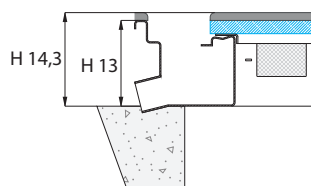
Τεχνικές προδιαγραφές

Μπορεί να πλακοστρωθεί



Ο Φεγγίτης ικανότητας πέδησης, INOX ανοιγόμενος από σήμερα, μπορεί να πλακοστρωθεί. Το μέγιστο επιτρεπόμενο ύψος για το πλακίδιο είναι 1,3 cm (πλακίδιο + κόλλα).

Ύψος εγκατάστασης



1. Περαιτέρω σημειώσεις

Ελέγξτε την καταλληλότητα του προϊόντος για το κτίριο υπό κατασκευή πριν από την αγορά και την εγκατάστασή του.

Διαβάστε προσεκτικά αυτές τις πληροφορίες προτού εγκαταστήσετε το προϊόν.

Διαβάστε προσεκτικά το Εγχειρίδιο χρήστη πριν χρησιμοποιήσετε ή συντηρήσετε το προϊόν.

Σε περίπτωση αξίωσης, διαβάστε προσεκτικά την Εγγύηση και, στη συνέχεια, επικοινωνήστε με την εξυπηρέτηση πελατών.

Οι οδηγίες για τους εγκαταστάτες, το Εγχειρίδιο Χρήσης και την Εγγύηση είναι έγγραφα που βρίσκονται στο προϊόν που αγοράστηκε ή στον ιστότοπο inox.lucernarioaerante.it.

2. Συνιστώμενες και απαγορευμένες χρήσεις

Δεν συνιστούμε την εγκατάσταση Lucernario aerante INOX για την κάλυψη θερμαινόμενων και κατοικημένων περιβαλλόντων, διότι θα προκαλούσε διασπορά θερμότητας.

Δεν συνιστούμε την τοποθέτηση διαπερατών αντικειμένων, δηλαδή αντικειμένων που μπορούν να προβληθούν από νερό και υγρασία, κάτω από το Lucernario aerante INOX.

Απαγορεύεται η τοποθέτηση ακάλυπτων φρέσκων τροφίμων κάτω από τον Lucernario aerante INOX.

Το Lucernario aerante INOX είναι ακατάλληλος για διέλευση οχημάτων, ακόμη και με ρυθμίο βηματισμού.

3. Συμπύκνωση και άλλα προβλήματα που σχετίζονται με την υγρασία

Η συμπύκνωση σχηματίζεται όταν ο θερμός, υγρός αέρας συγκρούεται με μια κρύα επιφάνεια (π.χ. το γυαλί ή το πλαίσιο ενός Lucernario aerante INOX). Όταν αυτός ο αέρας κρυώσει, η ποσότητα νερού που περιέχει αποτίθεται με τη μορφή συμπύκνωσης. Ο σχηματισμός της συμπύκνωσης είναι επομένως μια φυσική διαδικασία, η οποία δεν έχει καμία σχέση με την ποιότητα του προϊόντος.

Οι αιτίες της υπερβολικής υγρασίας μπορεί να είναι:

- Μαγείρεμα, ντους, στέγνωμα κρεμασμένων ρούχων ή στο στεγνωτήριο, χρησιμοποιώντας το πλυντήριο.
- Εφίδρωση και αναπνοή ανθρώπων.
- Παρουσία φυτών εσωτερικού χώρου.
- Ανεπαρκής ανταλλαγή αέρα.
- Παρουσία πηγαδιών νερού, ανοιχτών φρεατίων.
- Κακή ή έλλειψη στεγανοποίησης των τοιχωμάτων συγκράτησης ή του αεραγωγού υπογείων χώρων.
- Διαρροές νερού.

Η συμπύκνωση δεν μπορεί να προκαλέσει ζημιά στο Φεγγίτι.

4. Συμβουλές για την αποφυγή συμπύκνωσης

Στη φάση σχεδιασμού και κατασκευής:

- Συνδέστε τον αγωγό του Lucernario aerante INOX σε μια εξωτερική γραμμή αποστράγγισης, κατά προτίμηση σε μια εξωτερική γραμμή εκκένωσης, κατά προτίμηση σε ένα φρέαρ θαμμένο στον κήπο σε θέση κατά το δυνατό πιο μακριά από τους τοίχους του υπογείου.
- Στεγανοποιήστε το εξωτερικό των τοιχωμάτων συγκράτησης και τα εξωτερικά τοιχώματα της κοιλότητας με ασφαλτικό περίβλημα (φωταγωγούς ή αεραγωγούς υπογείων χώρων).
- Παρουσία ενός αεριζόμενου χώρου ανίχνευσης κάτω από το δάπεδο των υπόγειων δωματίων, βεβαιωθείτε ότι η εκκένωση δεν πραγματοποιείται μέσα στους φωταγωγούς ή αεραγωγούς υπογείων χώρων που καλύπτονται από το Lucernario aerante INOX.
- Καλύψτε το εσωτερικό των φωταγωγών ή αεραγωγών υπογείων χώρων με θερμομονωτικά πάνελ.
- Εγκαταστήστε ανεμιστήρες για να πιέσετε τον αέρα ή τον ελεγχόμενο μηχανικό αερισμό.

Κατά τη χρήση:

- Αφαιρέστε πιθανές πηγές υγρασίας.
- Ανοίξτε το τζάμι του ανοιγόμενου Lucernario aerante INOX Apribile.

Σας ευχαριστούμε που αγοράσατε το Lucernario aerante INOX.

Το προϊόν και η μάρκα Lucernario aerante® αποτελούν ιδιοκτησία της Bottega del ferro.
Η Bottega del ferro διατηρεί όλα τα δικαιώματα τροποποίησης των χαρακτηριστικών των προϊόντων που εμφανίζονται χωρίς προηγούμενη ειδοποίηση.

Αυτό το έγγραφο και όλα τα άλλα σχετικά με τα προϊόντα Lucernario aerante INOX είναι διαθέσιμα στον ιστότοπο inox.lucernarioaerante.it.



Bottega del ferro
Via del Boscone, 8
25014 Castenedolo (BS) Italia
T. +39 030 2731985
F. +39 030 2130930
info@bottegadelferro.net
www.bottegadelferro.net
inox.lucernarioaerante.it