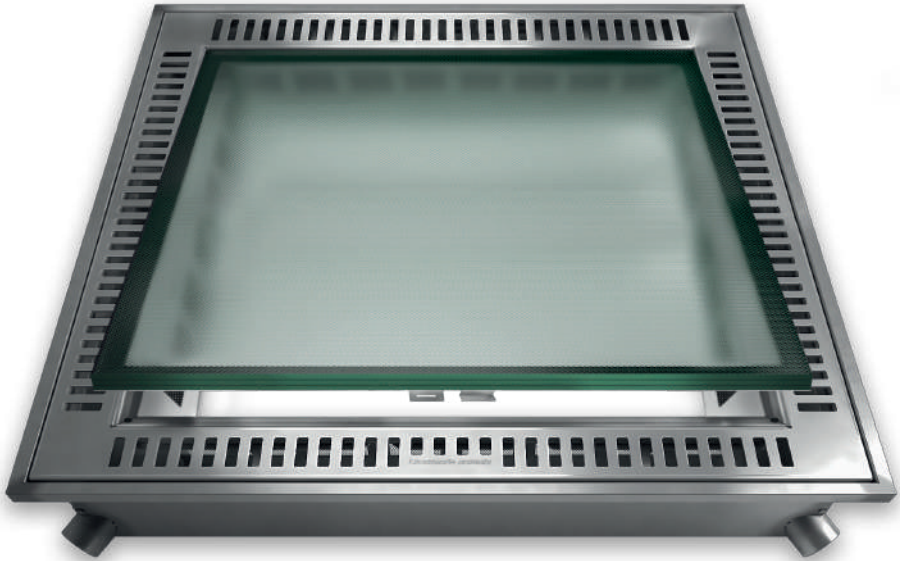


## Technische specificaties

*AISI 316 roestvrij staal ventilerend dakraam, te openen voor toegang tot ondergrondse technische ruimten Serie MX-A110 / MX-A130*



## Beschrijving van het product

Beloopbaar dakraam met gelaagd splintervrij glas dat geopend kan worden. Afvoerkanaal rondom, voorzien van regenwaterafvoer en luchtinlaten voor de luchtverversing in ondergrondse ruimten. Insectengaas om kleine indringers buiten te houden. Verwijderbaar rooster voor afvoerreiniging.

## Materialen

AISI 316 roestvrij staal en meerdere lagen gehard glas.

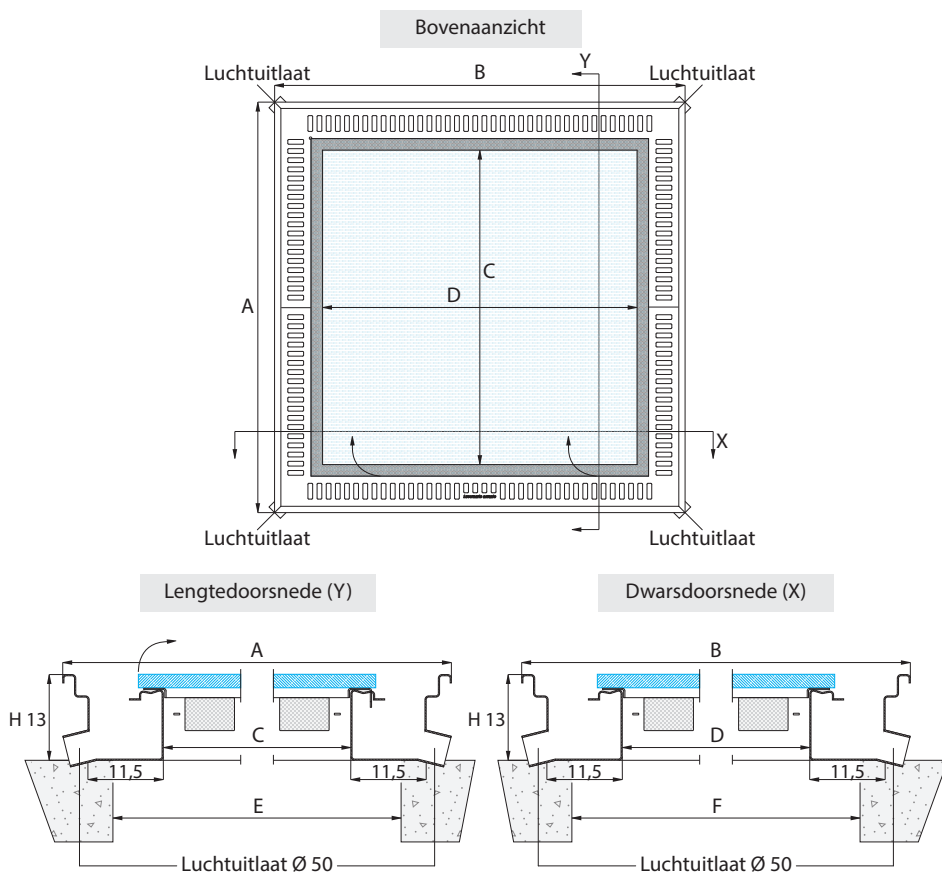
## Index gegevensblad

Pagina 1 - Productoverzicht  
Pagina 2 - Afmetingen  
Pagina 4 - Technische prestaties  
Pagina 5 - Verdere opmerkingen

Pagina 6 - Geschikte zwembadfilters  
Pagina 7 - Tegels  
Pagina 8 - Aanvullende opmerkingen

## Technische specificaties

### Technische productdetails



### Beschikbare afmetingen

	Afmetingen	Te openen vak	Gat in de vloer	Gewicht	Luchtinlaattoppervlak*	Opengingsoppervlak
Model	A x B	C x D	E x F	Kg	(cm <sup>2</sup> )	(m <sup>2</sup> )
MX-A110	110 x 110	79,6 x 79,6	min 80 - max 94	80	978	0,63
MX-A130	130 x 130	99,6 x 99,6	min 100 - max 114	90	1257	0,99

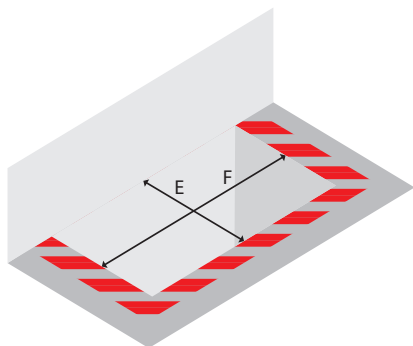
Indien niet aangegeven, zijn de afmetingen in centimeters.

\*De oppervlakken houden geen rekening met het insectengaas dat achter de luchtinlaten is aangebracht en waarvan het lege gedeelte 46,3% van het geheel uitmaakt.

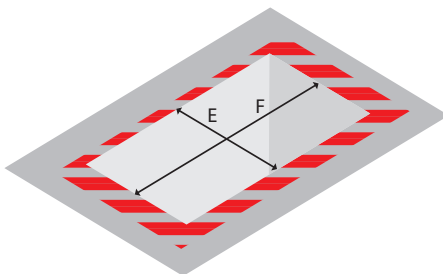
## Technische specificaties

### Steunbasis

Gat tegen muur



Gat van muur af



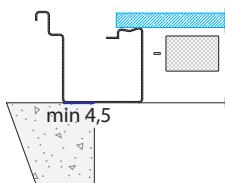
 = steunrand dakraam



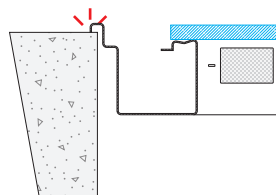
Het draagvermogen van het Lucernario aerante INOX is getest met een driezijdige steunrand (figuren 1 en 2), maar steun aan twee tegenoverliggende zijden is ook toegestaan (figuren 3 en 4).

### Correcte ondersteuning

Ja



Nee



Het dakraam moet met tenminste 4,5 cm van zijn basis op het gewapend beton rusten.  
We verbieden elke andere methode van ondersteuning.

## Technische specificaties

### Samenstelling van de beglazing

Bovenste glaslaag	8 mm antislip met cirkelpatroon, gehard
Middelste glaslaag	5 mm heldere float, gehard
Onderste glaslaag	5 mm heldere float, gehard

### Eigenschappen antislip

Gecertificeerd slipweerstand met BCRA-Tortus-methode	$\mu > 0,40$
Gecertificeerde slipweerstand volgens de slingermethode volgens BS 7976-2:2002	waarde > 35
Gecertificeerde slipweerstand volgens DIN 51130:2014	classificatie R 11
Gecertificeerde slipweerstand volgens DIN 51097:1992	classificatie B
Gecertificeerde slipweerstand volgens de methode BOT 3000 genormeerd AINSI A137-1:2012	DCOF > 0,42
Slijtvastheid van het oppervlak volgens EN ISO 10545-7:2000	PEI III

Door de fabrikant verstrekte gegevens

### Samenvatting van de prestaties

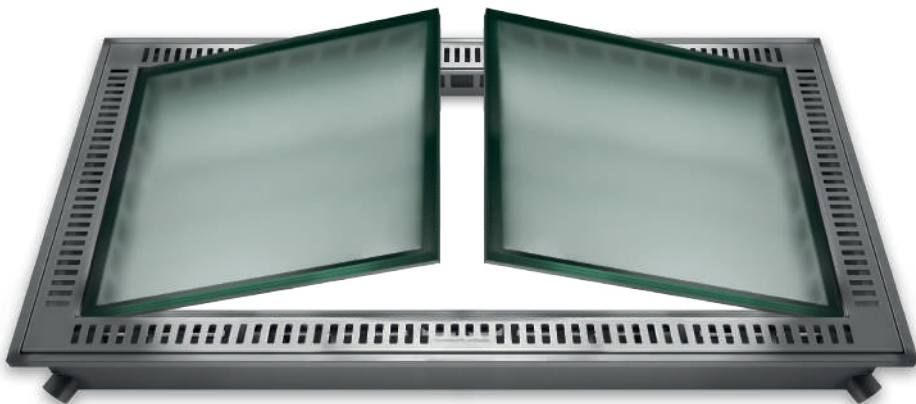
Te openen	Ja
Inbraakwerende klasse	GPB
Draagvermogen glas	Beloopbaar: Max 600 kg
Thermische isolatie	GPB
Geluidsisolatie	GPB

GPB : Geen prestatie bepaald

## Technische specificaties

Andere modellen

Te openen met dubbele vleugel



Beschikbare afmetingen

	Afmetingen	Te openen vak	Gat in de vloer	Gewicht	Luchtinlaattoppervlak*	Openingstoppervlak
Model	A x B	C x D	E x F	Kg	(cm <sup>2</sup> )	(m <sup>2</sup> )
MX-A200	110 x 199	79,6 x 168,6	min 80 x 170 max 94 x 184	140	1565	1,34

Indien niet aangegeven, zijn de afmetingen in centimeters.

\*De oppervlakken houden geen rekening met het insectengaas dat achter de luchtinlaten is aangebracht en waarvan het lege gedeelte 46,3% van het geheel uitmaakt.

## Technische specificaties

### Compatibele zwembadfilters volgens debiet of grootte

Filterdebiet	 MX-A110	 MX-A130	 MX-A200
10 m <sup>3</sup> /h	✓	✓	✓
12 m <sup>3</sup> /h	✓	✓	✓
16 m <sup>3</sup> /h	✓	✓	✓
21 m <sup>3</sup> /h	✓	✓	✓
24 m <sup>3</sup> /h		✓	✓
30 m <sup>3</sup> /h		✓	✓
32,5 m <sup>3</sup> /h		✓	✓
Maximale afmeting*	79 x 79	99 x 99	79 x 168

Indien niet aangegeven, zijn de afmetingen in centimeters.

\*Controleer altijd de grootte van de zwembadfilter voordat u het product koopt, ongeacht het debiet. In sommige gevallen kan het nodig zijn de schokbrekers van het te Openen Lucernario Aerante INOX eruit te halen om het filter door te laten.

**WAARSCHUWING:** De elektrische OUT afzuiger kan de doorgang van het zwembadfilter belemmeren. Installeer het apparaat nadat het filter in de technische ruimte is neergelaten.

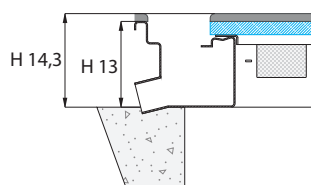
## Technische specificaties

Betegelbaar



*Beloopbaar en te Openen Lucernario Aerante INOX kan vanaf nu betegeld worden.  
De maximaal toegestane tegelhoogte is 1,3 cm (inclusief tegel en lijm).*

Leghoogte



### 1. Verdere opmerkingen

Controleer de geschiktheid van het product voor het pand in aanbouw alvorens het product te kopen en te installeren.

Lees de Instructies voor installateurs zorgvuldig door alvorens het product te installeren.

Lees de gebruikershandleiding zorgvuldig door alvorens het product te gebruiken of onderhoud uit te voeren.

Lees in geval van een schadeclaim de garantie zorgvuldig door en neem vervolgens contact op met de klantenservice. De Instructies voor installateurs, Gebruikershandleiding en Garantie zijn documenten die in het gekochte product of op [inox.lucernarioaerante.it](http://inox.lucernarioaerante.it) te vinden zijn.

### 2. Onverstandig en verboden gebruik

Wij raden af om een te Openen Lucernario aerante INOX te installeren om verwarmde en bewoonde ruimten af te dekken, omdat dit tot warmteverlies leidt.

Het wordt afgeraden om doorlaatbare voorwerpen, d.w.z. voorwerpen die door water en vocht kunnen worden aangetast, onder het te Openen Lucernario aerante INOX te plaatsen.

Het is verboden vers voedsel te plaatsen onder een te Openen Lucernario aerante INOX. Het te Openen Lucernario aerante INOX is ongeschikt voor de passage van voertuigen, zelfs als deze stapvoets rijden.

### 3. Condensatie en andere problemen met vocht

Condensatie ontstaat wanneer warme, vochtige lucht in aanraking komt met een koud oppervlak (bijv. het glas of het frame van een te Openen Lucernario aerante INOX). Wanneer deze lucht afkoelt, slaat de hoeveelheid water daarin als condensatie neer. Condensvorming is dus een natuurlijk proces, dat niets te maken heeft met de kwaliteit van het product.

Oorzaken van overmatige vochtigheid kunnen zijn:

- Koken, douchen, kleren drogen aan de lijn of in de droger, de wasmachine gebruiken.
- Transpiratie en adem van mensen.
- Aanwezigheid van kamerplanten.
- Onvoldoende luchtverversing.
- Aanwezigheid van waterputten, open mangaten.
- Ontoereikende of ontbrekende waterdichtheid van keermuren of van een luchtgat.
- Waterlekken.

Condensatie kan geen schade veroorzaken aan het dakraam.

### 4. Tips voor het vermijden van condensatie tijdens ontwerp en bouw:

- Sluit de afvoer van het te Openen Lucernario aerante INOX aan op een externe afvoerleiding, bij voorkeur op een onder open opvangbak die zo ver mogelijk van de keldermuren in de tuin wordt ingegraven.
- Het waterdicht maken van de buitenkant van de keermuren en de buitenmuren van de kelder of spouw met bitumenbeplating.
- In geval van een geventileerde kruipruimte onder de vloer in kelderruimten moet ervoor worden gezorgd dat de ontluftung niet plaatsvindt via gaten of een atrium die door een te Openen Lucernario aerante INOX worden afgedekt.
- Breng thermische isolatiepanelen aan op de binnenkant van de vensterput of spouw.
- Installeer ventilatoren om lucht langs gewenste wegen te leiden.

Tijdens gebruik:

- Verwijder mogelijke bronnen van vocht.
- Open het glas van het te Openen Lucernario aerante INOX.



Hartelijk dank voor de aankoop van ons te openen INOX ventilerende dakraam.

Het product en het handelsmerk Lucernario aerante® zijn eigendom van Bottega del ferro. Bottega del Ferro behoudt zich alle rechten voor om de kenmerken van de vermelde producten zonder voorafgaande kennisgeving te wijzigen. Dit document en alle andere documenten met betrekking tot het product Lucernario aerante INOX zijn te vinden op [inox.lucernarioaerante.it](http://inox.lucernarioaerante.it).



Bottega del ferro  
Via del Boscone, 8  
25014 Castenedolo (BS) Italië  
T. +39 030 2731985  
F. +39 030 2130930  
[info@bottegadelferro.net](mailto:info@bottegadelferro.net)  
[www.bottegadelferro.net](http://www.bottegadelferro.net)  
[inox.lucernarioaerante.it](http://inox.lucernarioaerante.it)