

# Lucernario aerante<sup>®</sup> INOX

Pour les sous-sols



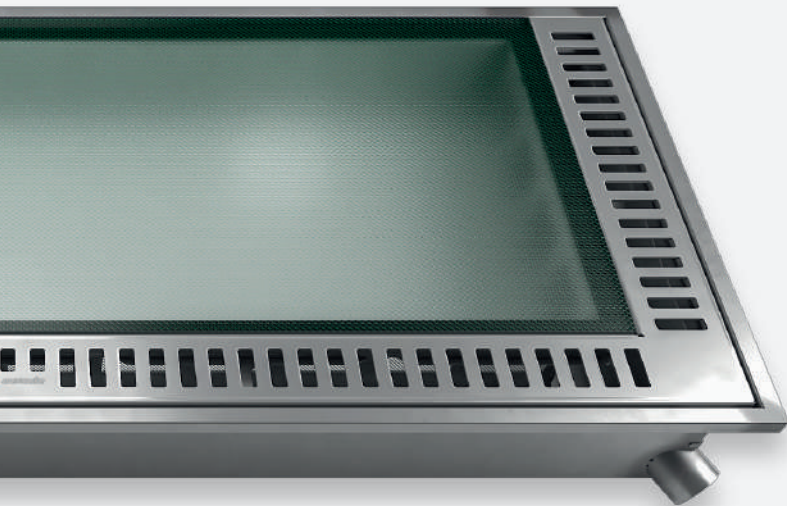
Classe de sécurité

**RC2**  
certifiée

Capacité de charge

**600 kg**  
certifiée





## Réinventer le soupirail traditionnel

Le Lucernario aerante INOX est installé lors de la construction ou de la rénovation de terrasses et de trottoirs avec des soupiraux. Idéal également pour les utilisations dans le jardin sur des soupiraux préfabriqués en béton ou en plastique. La structure en acier inoxydable, avec sa grande résistance structurelle, permet de s'adapter facilement à une variété de situations. Les tuyaux d'évacuation frontaux permettent de canaliser l'eau de pluie vers des conduits d'évacuation dédiés au rez-de-chaussée, pour des soupiraux abrités, propres et secs.

### Pourquoi choisir Lucernario aerante INOX



#### Lumière naturelle

Le verre feuilleté présente une légère finition satinée qui permet une meilleure diffusion de la lumière dans le sous-sol. La texture antidérapante permet de protéger la surface du verre contre les rayures.



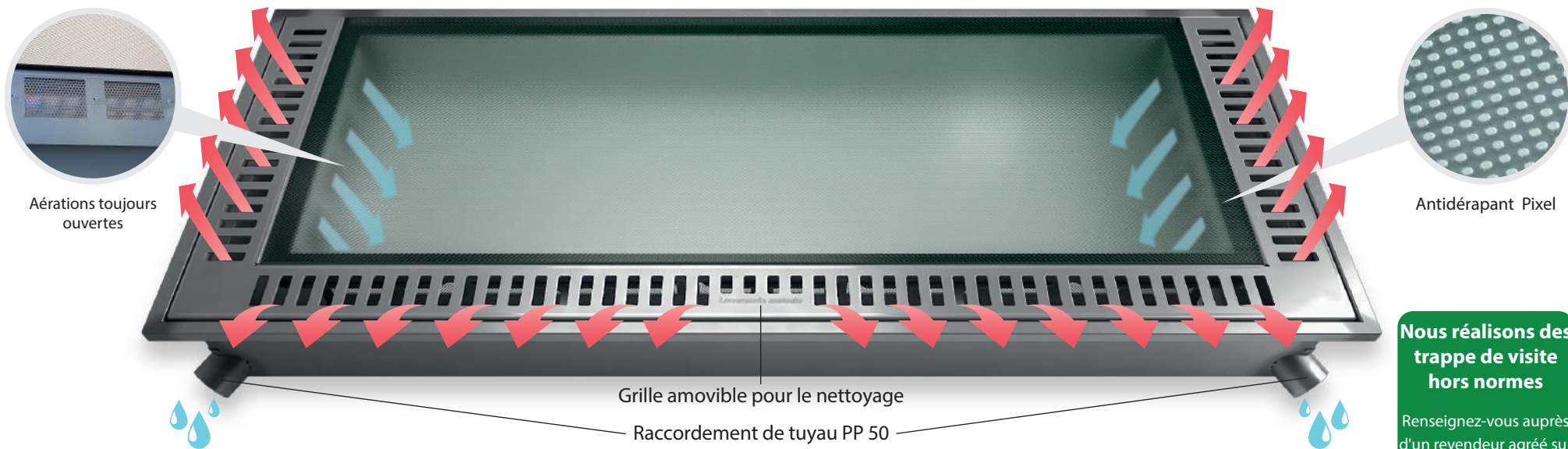
#### Nettoy

La saleté est recueillie à l'intérieur d'un canal inspectable pour un nettoyage pratique de l'extérieur. Les filets microperforés empêchent le passage des insectes et des saletés.



#### Sécurité

La technologie appliquée au produit le rend plus sûr qu'une grille traditionnelle, réduisant le risque d'intrusions par le sous-sol. Produit de sécurité certifié RC2.



## Comment ça marche

Le Lucernario aerante INOX récupère l'eau de pluie et permet la ventilation de l'espace souterrain. Les aérations sont toujours ouvertes, sont protégées par des moustiquaires contre les insectes et les salissures. Soulevez la grille pour retirer les feuilles et les saletés de la rigole.

## Matériaux

Lucernario aerante INOX est entièrement réalisée en acier inoxydable semi-opaque AISI 304. Verre de sécurité feuilleté avec surface en points antidérapante R11.

Schéma de pose contre un mur

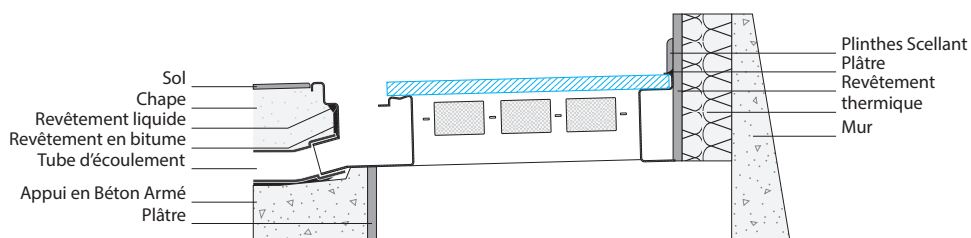
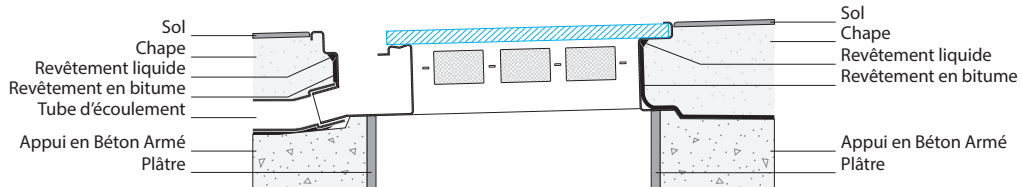
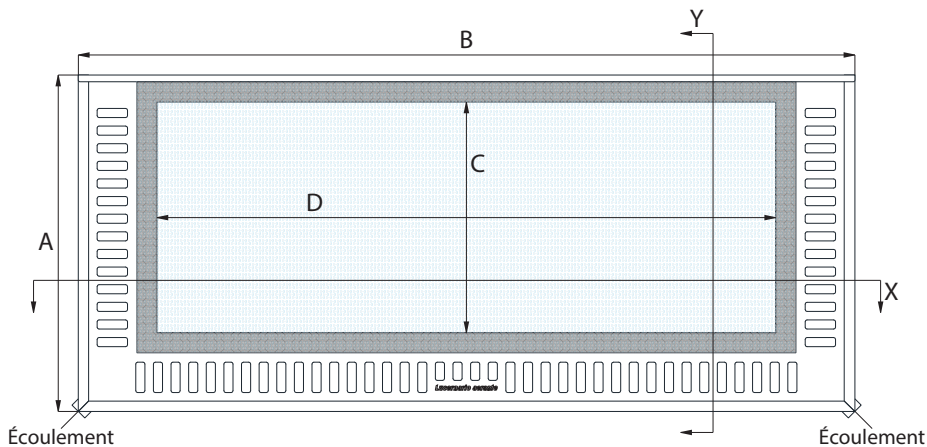


Schéma de pose sur terrasse (loin d'un mur)



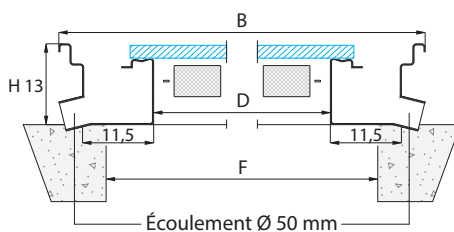
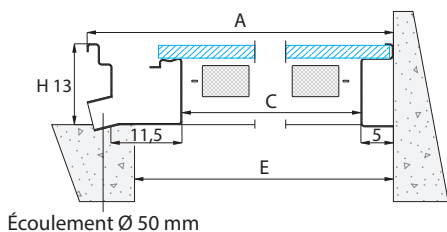
Ces schémas d'installation sont fournis à titre d'exemple. Nous vous recommandons de consulter un professionnel pour définir la mise en œuvre idéale de votre sol.

# Guide des tailles



Section longitudinale (Y)

Section transversale (X)



## Dimensions disponibles

Modèle	Dimensions		Partie vitrée			Trou chape "de-à"		Poids Kg
	A	B	C	D	CxD(m <sup>2</sup> )	E	F	
XS55	55	130	34,6	99,6	0,35	35-47	100-114	44
<b>NEUF</b> XS85	85	130	64,6	99,6	0,64	65-77	100-114	63
S65	65	150	44,6	119,6	0,53	45-57	120-134	57
S85	85	150	64,6	119,6	0,77	65-77	120-134	73
M65	65	170	44,6	139,6	0,62	45-57	140-154	64
L65	65	190	44,6	159,6	0,71	45-57	160-174	71

Sauf indication contraire, les mesures sont exprimées en centimètres.

Consultez la fiche technique sur [inox.lucernarioaerante.it](http://inox.lucernarioaerante.it) avant d'acheter le produit.

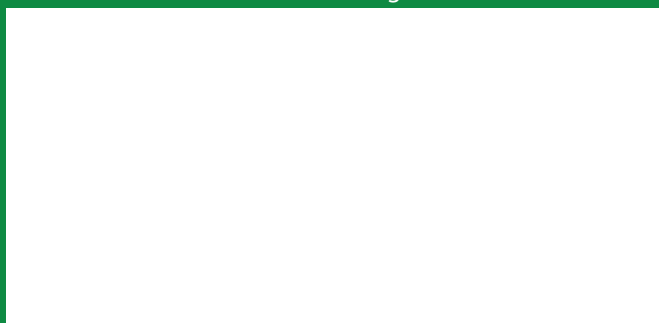
**Lucernario aerante** INOX

PROGRAMME DE GARANTIE



\*Pour prouver votre achat, enregistrez votre produit sur [inox.lucernarioaerante.it](http://inox.lucernarioaerante.it) et bénéficiez de la garantie Gold d'une durée de 14 ans

Distributeur agréé



**Jamais plus la vieille grille**

[inox.lucernarioaerante.it](http://inox.lucernarioaerante.it)