

## **Technische specificaties**

*Geventileerd veiligheidsdakraam voor atria en kelderluiken*  
*Serie INOX*



### Beschrijving van het product

Beloopbaar dakraam met breukvast gelaagd glas, afvoergoot voorzien van kanalen voor regenwaterafvoer en luchtinlaten voor ventilatie van ondergronds ruimten, die dankzij insectengas beschermd blijven.

Kanaal inspecteerbaar voor reiniging, afgedekt door een verwijderbaar rooster.

### Materialen

AISI 304 roestvrij staal en meerdere lagen gehard glas.

### Index gegevensblad

Pagina 1 - Productoverzicht

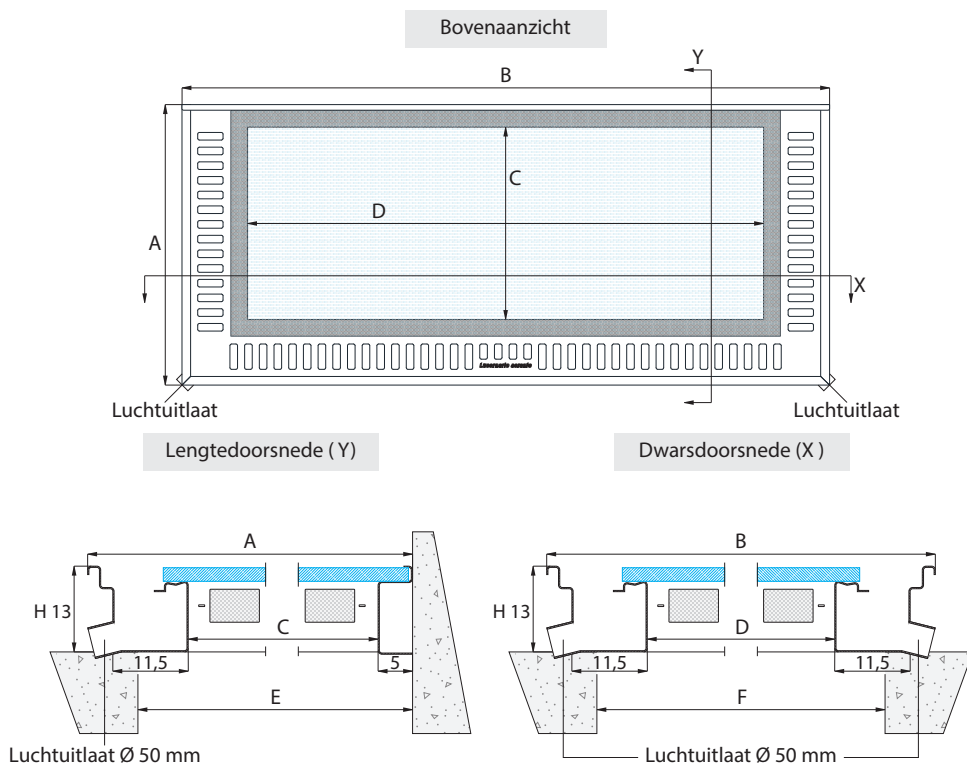
Pagina 2 - Afmetingen

Pagina 4 - Technische prestaties

Pagina 6 - Verdere opmerkingen

## Technische specificaties

### Technische productdetails



### Beschikbare afmetingen

Model	Afmetingen		Verlichte vak			Gat in de vloer "van-naar"		Gewicht Kg	Luchtinlaat oppervlak* (cm <sup>2</sup> )
	A	B	C	D	CxD(m <sup>2</sup> )	E	F		
XS55	55	130	34,6	99,6	0,35	35-47	100-114	44	524
XS85	85	130	64,6	99,6	0,64	65-77	100-114	63	782
S65	65	150	44,6	119,6	0,53	45-57	120-134	57	665
S85	85	150	64,6	119,6	0,77	65-77	120-134	73	805
M65	65	170	44,6	139,6	0,62	45-57	140-154	64	735
L65	65	190	44,6	159,6	0,71	45-57	160-174	71	805

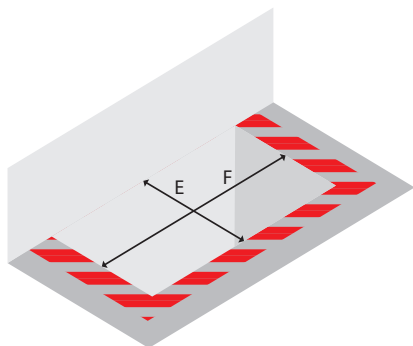
Indien niet aangegeven, zijn de afmetingen in centimeters.

\*De oppervlakken houden geen rekening met het insectengaas dat achter de luchtinlaten is aangebracht en waarvan het lege gedeelte 46,3% van het geheel uitmaakt.

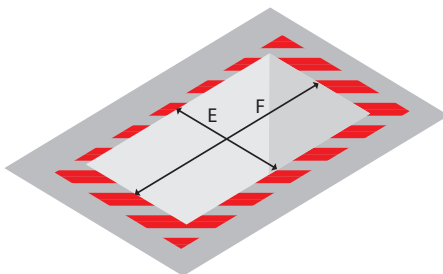
## Technische specificaties

### Steunbasis

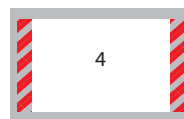
Gat tegen muur



Gat van muur af



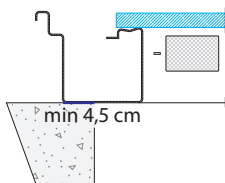
 = steunrand dakraam



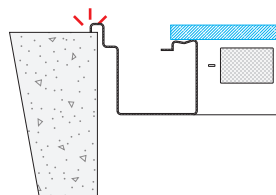
Het draagvermogen van het Lucernario aerante INOX is getest met een driezijdige steunrand (figuren 1 en 2), maar steun aan twee tegenoverliggende zijden is ook toegestaan (figuren 3 en 4).

### Steunbasis

Ja



Nee



Het dakraam moet met tenminste 4,5 cm van zijn basis op het gewapend beton rusten.  
We verbieden elke andere methode van ondersteuning.

## Technische specificaties

Andere modellen en maten beschikbaar op aanvraag

MX-3B



Hetzelfde model in aangepaste maten XS, S, M, L.

MX-4B



Model met perimeterrooster in aangepaste maten.

Voor de modellen MX-3B en MX-4B kunnen maatbeperkingen gelden. Levertijden vanaf 60 dagen.

## Technische specificaties

### Samenstelling van de beglazing

Bovenste glaslaag	8 mm antislip met cirkelpatroon, gehard
Middelste glaslaag	5 mm heldere float, gehard
Onderste glaslaag	5 mm heldere float, gehard

### Eigenschappen antislip

Gecertificeerd slipweerstand met BCRA-Tortus-methode	$\mu > 0,40$
Gecertificeerde slipweerstand volgens de slingermethode volgens BS 7976-2:2002	waarde > 35
Gecertificeerde slipweerstand volgens DIN 51130:2014	classificatie R11
Gecertificeerde slipweerstand volgens DIN 51097:1992	classificatie B
Gecertificeerde slipweerstand volgens de methode BOT 3000 genormeerd AINSI A137-1:2012	DCOF > 0,42
Slijtvastheid van het oppervlak volgens EN ISO 10545-7:2000	PEI III

Door de fabrikant verstrekte gegevens

### Samenvatting van de prestaties

Te openen	Nee
Inbraakwerende klasse	RC2 (Testrapport op <i>inox.lucernarioerante.it</i> )
Klasse beloopbaarheid	C2 (Testrapport op <i>inox.lucernarioerante.it</i> )
Thermische isolatie	GPB
Geluidsisolatie	GPB

GPB : Geen prestatie bepaald

### 1. Verdere opmerkingen

Controleer de geschiktheid van het product voor het pand in aanbouw alvorens het product te kopen en te installeren. Lees de Instructies voor installateurs zorgvuldig door alvorens het product te installeren.

Lees de gebruikershandleiding zorgvuldig door alvorens het product te gebruiken of onderhoud uit te voeren.

Lees in geval van een schadeclaim de garantie zorgvuldig door en neem vervolgens contact op met de klantenservice. De Instructies voor installateurs, Gebruikershandleiding en Garantie zijn documenten die in het gekochte product of op [inox.lucernarioaerante.it](http://inox.lucernarioaerante.it) te vinden zijn.

### 2. Onverstandig en verboden gebruik

Wij raden af om een Lucernario aerante INOX te installeren om verwarmde en bewoonde ruimten af te dekken, omdat dit tot warmteverlies leidt.

Het wordt afgeraden om doorlaatbare voorwerpen, d.w.z. voorwerpen die door water en vocht kunnen worden aangetast, onder het Lucernario aerante INOX te plaatsen.

Het is verboden vers voedsel te plaatsen onder een Lucernario aerante INOX. Het Lucernario aerante INOX is ongeschikt voor de passage van voertuigen, zelfs als deze stapvoets rijden.

### 3. Condensatie en andere problemen met vocht

Condensatie ontstaat wanneer warme, vochtige lucht in aanraking komt met een koud oppervlak (bijv. het glas of het frame van een Lucernario aerante INOX). Wanneer deze lucht afkoelt, slaat de hoeveelheid water daarin als condensatie neer. Condensvorming is dus een natuurlijk proces, dat niets te maken heeft met de kwaliteit van het product.

Oorzaken van overmatige vochtigheid kunnen zijn:

- Koken, douchen, kleren drogen aan de lijn of in de droger, de wasmachine gebruiken.
- Transpiratie en adem van mensen.
- Aanwezigheid van kamerplanten.
- Onvoldoende luchtverversing.
- Aanwezigheid van waterputten, open mangaten.
- Ontoereikende of ontbrekende waterdichtheid van keermuren of van een kelder-ventilatieluik.
- Waterlekken.

Condensatie kan geen schade veroorzaken aan het dakraam.

### 4. Tips voor het vermijden van condensatie tijdens ontwerp en bouw:

- Sluit de afvoer van het Lucernario aerante INOX aan op een externe afvoerleiding, bij voorkeur op een onder open opvangbak die zo ver mogelijk van de keldermuren in de tuin wordt ingegraven.
- Het waterdicht maken van de buitenkant van de keermuren en de buitenzijde van de spouwmuur (kelder-ventilatieluik of atrium).
- In geval van een geventileerde kruipruimte onder de vloer in kelderruimten moet ervoor worden gezorgd dat de ontluftung niet plaatsvindt via kelderluiken of atria die door een Lucernario aerante INOX worden afgedekt.
- De voorkeur gaat uit naar de installatie van een kelderluik met gesloten bodem.
- Bekleed de binnenkant van het kelder-ventilatieluik of atrium met warmte-isolerende platen.
- Installeer ventilatoren om lucht langs gewenste wegen te leiden.

Tijdens gebruik:

- Verwijder mogelijke bronnen van vocht.
- Zet de ramen minstens twee keer per dag een half uur open.

Hartelijk dank voor de aankoop van ons Lucernario aerante INOX.

Het product en het handelsmerk Lucernario aerante® zijn eigendom van Bottega del ferro. Bottega del Ferro behoudt zich alle rechten voor om de kenmerken van de vermelde producten zonder voorafgaande kennisgeving te wijzigen. Dit document en alle andere documenten met betrekking tot het product Lucernario aerante INOX zijn te vinden op [inox.lucernarioaerante.it](http://inox.lucernarioaerante.it).



Bottega del ferro  
Via del Boscone, 8  
25014 Castenedolo (BS) Italia  
T. +39 030 2731985  
F. +39 030 2130930  
[info@bottegadelferro.net](mailto:info@bottegadelferro.net)  
[www.bottegadelferro.net](http://www.bottegadelferro.net)  
[inox.lucernarioaerante.it](http://inox.lucernarioaerante.it)