

Τεχνικό φύλλο ευρετηρίου

Ο Φεγγίτης αερισμού ασφαλείας για φωταγωγούς ή αεραγωγούς υπογείων χώρων Σειρά INOX



Περιγραφή προϊόντος

Φεγγίτης ανθεκτικός στην βάδιση με κανάλι αποστράγγισης εξοπλισμένο με αποχετεύσεις για την εκκένωση του νερού της βροχής και της εισροής αέρα για εξαερισμό υπόγειων περιβαλλόντων, το τελευταίο προστατεύεται από δίκτυα εντόμων για τη διατήρηση της καθαριότητας. Κανάλι ελέγχου για καθαρισμό, καλυμμένο από αφαιρούμενο πλέγμα.

Υλικά

AISI 304 ανοξείδωτο ατσάλι και σκληρυμένο γυαλί.

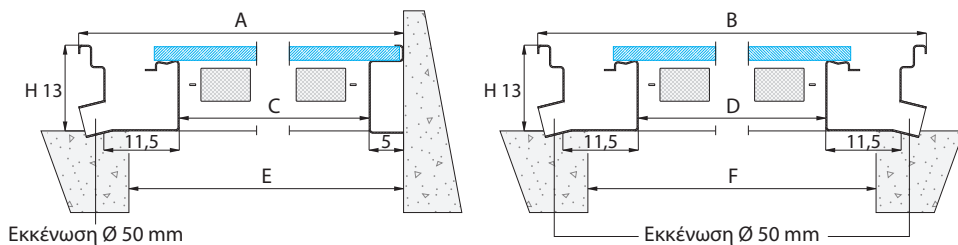
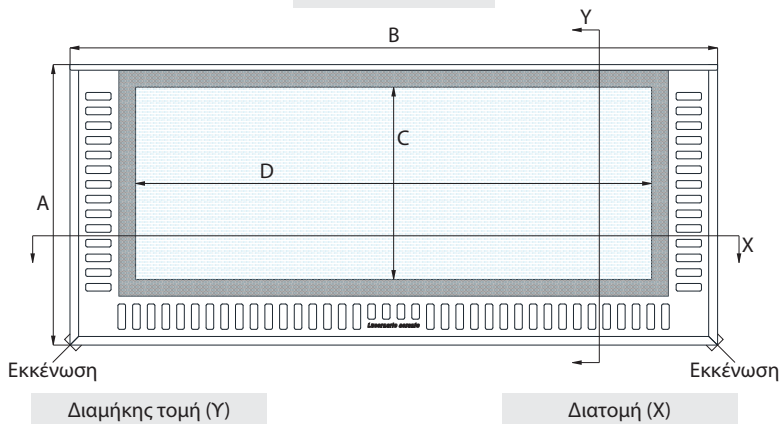
Τεχνικό φύλλο ευρετηρίου

- Σελίδα 1 - Επισκόπηση προϊόντος
- Σελίδα 2 - Διαστατικές προδιαγραφές
- Σελίδα 5 - Τεχνική απόδοση
- Σελίδα 6 - Περαιτέρω σημειώσεις

Τεχνικές προδιαγραφές

Φύλλο τεχνικών δεδομένων του προϊόντος

Προβολή σχεδίου



Διαθέσιμα μεγέθη

Μοντέλο	Διαστάσεις		Φωτεινό διαμέρισμα			Οπή βάσης "από - έως"		Βάρος Kg	Επιφάνεια εισαγωγής αέρα* (cm ²)
	A	B	C	D	CxD(m ²)	E	F		
XS55	55	130	34,6	99,6	0,35	35-47	100-114	44	524
XS85	85	130	64,6	99,6	0,64	65-77	100-114	63	782
S65	65	150	44,6	119,6	0,53	45-57	120-134	57	665
S85	85	150	64,6	119,6	0,77	65-77	120-134	73	805
M65	65	170	44,6	139,6	0,62	45-57	140-154	64	735
L65	65	190	44,6	159,6	0,71	45-57	160-174	71	805

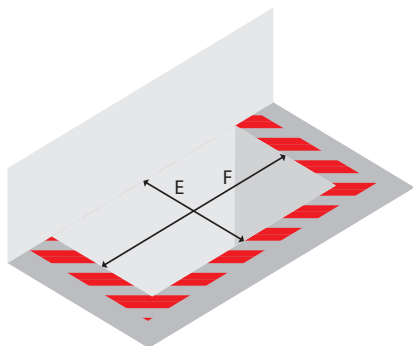
*Όπου δεν προσδιορίζεται, οι μετρήσεις είναι σε εκατοστά.

*Οι επιφάνειες δεν λαμβάνουν υπόψη το δίχτυ εντόμων που εφαρμόζεται πίσω από τις εισόδους αέρα, το κενό μέρος του οποίου ισούται με το 46,3% του συνόλου.

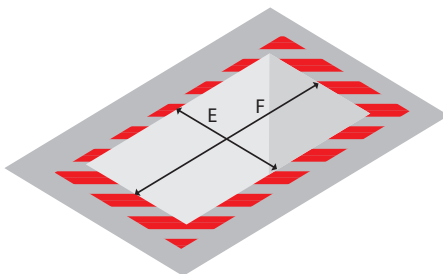
Τεχνικές προδιαγραφές

Βάση εναπόθεσης

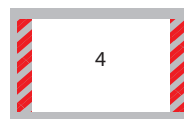
Οπή στον τοίχο



Οπή μακριά από τον τοίχο



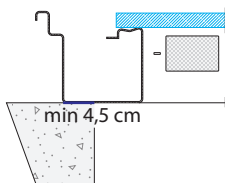
 = Βάση Φεγγίτη



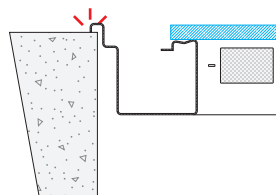
Η φέρουσα ικανότητα του Lucernario aerante INOX έχει δοκιμαστεί με βάση στήριξης σε τρεις γειτονικές πλευρές (σχήματα 1 και 2), αλλά επιτρέπεται επίσης να στηρίζεται σε δύο αντίθετες πλευρές (σχήματα 3 και 4).

Βάση εναπόθεσης

Si



No



Ο φεγγίτης πρέπει να ακουμπά στο οπλισμένο σκυρόδεμα για τουλάχιστον 4,5 cm από τη βάση του. Απαγορεύουμε οποιαδήποτε άλλη μέθοδο υποστήριξης.

Τεχνικές προδιαγραφές

Άλλα μοντέλα και μεγέθη διατίθενται κατόπιν αιτήματος

MX-3B



Ίδιο μοντέλο με μεγέθη XS, S, M, L, προσαρμοσμένο μέγεθος.

Τα μοντέλα MX-3B και MX-4B ενδέχεται να υπόκεινται σε περιορισμούς διαστάσεων. Χρόνοι παραγωγής ξεκινώντας από 40 ημέρες.

MX-4B



Μοντέλο με πλέγμα προσαρμοσμένου μεγέθους.

Τεχνικές προδιαγραφές

Σύνθεση γυαλιού

Άνω γυαλί	Αντιολισθητικό 8 mm με υφή "rois" σκλήρυνσης
Κεντρικό γυαλί	Διαφανές 5 mm float σκλήρυνσης
Κάτω γυαλί	Διαφανές 5 mm float σκλήρυνσης

Αντιολισθητική απόδοση

Αντιολισθητικό πιστοποιημένο με τη μέθοδο BCRA-Tortus	$\mu > 0,40$
Αντιολισθητικό πιστοποιημένο με τη μέθοδο εκκρεμούς σύμφωνα με το BS 7976-2: 2002	τιμή > 35
Αντιολισθητικό πιστοποιημένο σύμφωνα με το DIN 51130: 2014	ταξινόμηση R11
Αντιολισθητικό πιστοποιημένο σύμφωνα με το DIN 51097: 1992	ταξινόμηση B
Αντιολισθητικό πιστοποιημένο με τη μέθοδο BOT 3000 σύμφωνα με το ANSI A137-1: 2012	DCOF > 0,42
Αντοχή στην τριβή στην επιφάνεια σύμφωνα με το UNI EN ISO 10545-7: 2000	PEI III

Δεδομένα που παρέχονται από τον κατασκευαστή

Περίληψη απόδοσης

Ανοιγόμενο	Όχι
Κατηγορία αντοχής στη διάρρηξη	RC2 (Αναφορά δοκιμής στον ιστότοπο inox.lucernarioaerante.it)
Κλάση ανοχής στην βάδιση	C2 (Αναφορά δοκιμής στον ιστότοπο inox.lucernarioaerante.it)
Θερμική μόνωση	Δεν έχει καθοριστεί απόδοση
Ηχομόνωση	Δεν έχει καθοριστεί απόδοση

1. Περαιτέρω σημειώσεις

Ελέγξτε την καταλληλότητα του προϊόντος για το κτίριο υπό κατασκευή πριν από την αγορά και την εγκατάστασή του.

Διαβάστε προσεκτικά αυτές τις πληροφορίες προτού εγκαταστήσετε το προϊόν.

Διαβάστε προσεκτικά το Εγχειρίδιο χρήστη πριν χρησιμοποιήσετε ή συντηρήσετε το προϊόν.

Σε περίπτωση αξίωσης, διαβάστε προσεκτικά την Εγγύηση και, στη συνέχεια, επικοινωνήστε με την εξυπηρέτηση πελατών.

Οι οδηγίες για τους εγκαταστάτες, το Εγχειρίδιο Χρήσης και την Εγγύηση είναι έγγραφα που βρίσκονται στο προϊόν που αγοράστηκε ή στον ιστότοπο inox.lucernarioaerante.it.

2. Συνιστώμενες και απαγορευμένες χρήσεις

Δεν συνιστούμε την εγκατάσταση Lucernario aerante INOX για την κάλυψη θερμαινόμενων και κατοικημένων περιβαλλόντων, διότι θα προκαλούσε διασπορά θερμότητας.

Δεν συνιστούμε την τοποθέτηση διαπερατών αντικειμένων, δηλαδή αντικειμένων που μπορούν να προσβληθούν από νερό και υγρασία, κάτω από το Lucernario aerante INOX.

Απαγορεύεται η τοποθέτηση ακάλυπτων φρέσκων τροφίμων κάτω από τον Lucernario aerante INOX.

Το Lucernario aerante INOX είναι ακατάλληλος για διέλευση οχημάτων, ακόμη και με ρυθμό βηματισμού.

3. Συμπύκνωση και άλλα προβλήματα που σχετίζονται με την υγρασία

Η συμπύκνωση σχηματίζεται όταν ο θερμός, υγρός αέρας συγκρούεται με μια κρύα επιφάνεια (π.χ. το γυαλί ή το πλαίσιο ενός Lucernario aerante INOX). Όταν αυτός ο αέρας κρυώσει, η ποσότητα νερού που περιέχει αποτίθεται με τη μορφή συμπύκνωσης. Ο σχηματισμός της συμπύκνωσης είναι επομένως μια φυσική διαδικασία, η οποία δεν έχει καμία σχέση με την ποιότητα του προϊόντος.

Οι αιτίες της υπερβολικής υγρασίας μπορεί να είναι:

- Μαγειρέμα, ντους, στέγνωμα κρεμασμένων ρούχων ή στο στεγνωτήριο, χρησιμοποιώντας το πλυντήριο.
- Εφίδρωση και αναπνοή ανθρώπων.
- Παρουσία φυτών εσωτερικού χώρου.
- Ανεπαρκής ανταλλαγή αέρα.
- Παρουσία πηγαδιών νερού, ανοιχτών φρεατίων.
- Κακή ή έλλειψη στεγανοποίησης των τοιχωμάτων συγκράτησης ή του αεραγωγού υπογείων χώρων.
- Διαρροές νερού.

Η συμπύκνωση δεν μπορεί να προκαλέσει ζημιά στο Φεγγίτη.

4. Συμβουλές για την αποφυγή συμπύκνωσης

Στη φάση σχεδιασμού και κατασκευής:

- Συνδέστε τον αγωγό του Lucernario aerante INOX σε μια εξωτερική γραμμή αποστράγγισης, κατά προτίμηση σε μια εξωτερική γραμμή εκκένωσης, κατά προτίμηση σε ένα φρέαρ θαμμένο στον κήπο σε θέση κατά το δυνατό πιο μακριά από τους τοίχους του υπογείου.

- Στεγανοποιήστε το εξωτερικό των τοιχωμάτων συγκράτησης και τα εξωτερικά τοιχώματα της κοιλότητας με ασφαλτικό περίβλημα (φωταγωγούς ή αεραγωγούς υπογείων χώρων).

- Παρουσία ενός αεριζόμενου χώρου ανάχνευσης κάτω από το δάπεδο των υπόγειων δωματίων, βεβαιωθείτε ότι η εκκένωση δεν πραγματοποιείται μέσα στους φωταγωγούς ή αεραγωγούς υπογείων χώρων που καλύπτονται από το Lucernario aerante INOX.

- Καλύψτε το εσωτερικό των φωταγωγών ή αεραγωγών υπογείων χώρων με θερμομονωτικά πάνελ.

- Εγκαταστήστε ανεμιστήρες για να πιέσετε τον αέρα ή τον ελεγχόμενο μηχανικό αερισμό.

Κατά τη χρήση:

- Αφαιρέστε πιθανές πηγές υγρασίας.

- Ανοίξτε τα παράθυρα για τουλάχιστον δύο ώρες την ημέρα, προσπαθώντας να δημιουργήσετε το αντίθετο.

Σας ευχαριστούμε που αγοράσατε το Lucernario aerante INOX.

Το προϊόν και η μάρκα Lucernario aerante® αποτελούν ιδιοκτησία της Bottega del ferro.
Η Bottega del ferro διατηρεί όλα τα δικαιώματα τροποποίησης των χαρακτηριστικών των προϊόντων που εμφανίζονται χωρίς προηγούμενη ειδοποίηση.
Αυτό το έγγραφο και όλα τα άλλα σχετικά με τα προϊόντα Lucernario aerante INOX είναι διαθέσιμα στον ιστότοπο inox.lucernarioaerante.it.



Bottega del ferro
Via del Boscone, 8
25014 Castenedolo (BS) Italia
T. +39 030 2731985
F. +39 030 2130930
info@bottegadelferro.net
www.bottegadelferro.net
inox.lucernarioaerante.it