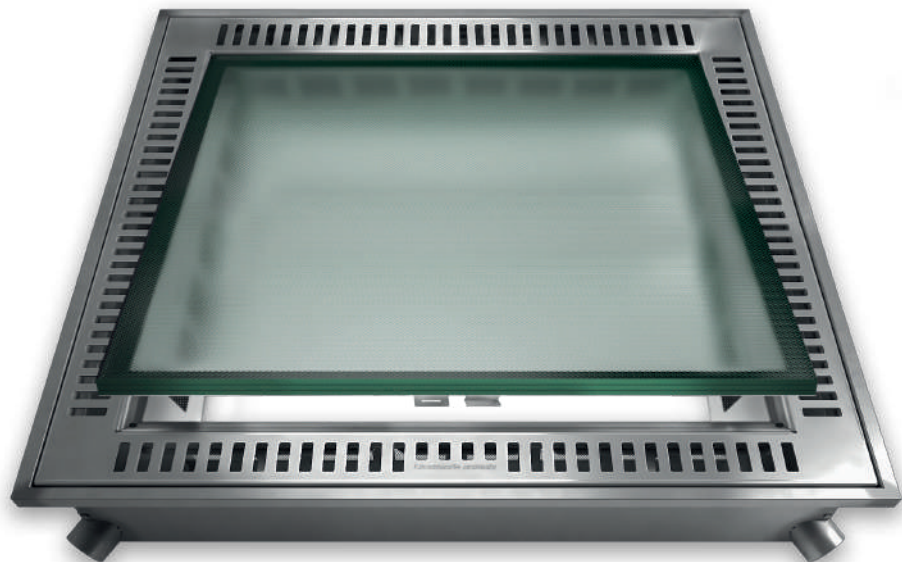


## **Specifiche tecniche**

*Lucernario aerante apribile in acciaio inossidabile AISI 316 per l'accesso a locali tecnici interrati*



### Descrizione del prodotto

Lucernario calpestabile con vetro stratificato antisfondamento apribile.  
Canale di scolo perimetrale munito di scarichi per l'acqua piovana e prese d'aria per il ricambio d'aria degli ambienti sotterranei. Reti antinsetto per preservare la pulizia.  
Griglia rimovibile per la pulizia del canale di scolo.

### Materiali

Acciaio inossidabile AISI 316 e vetro stratificato temperato.

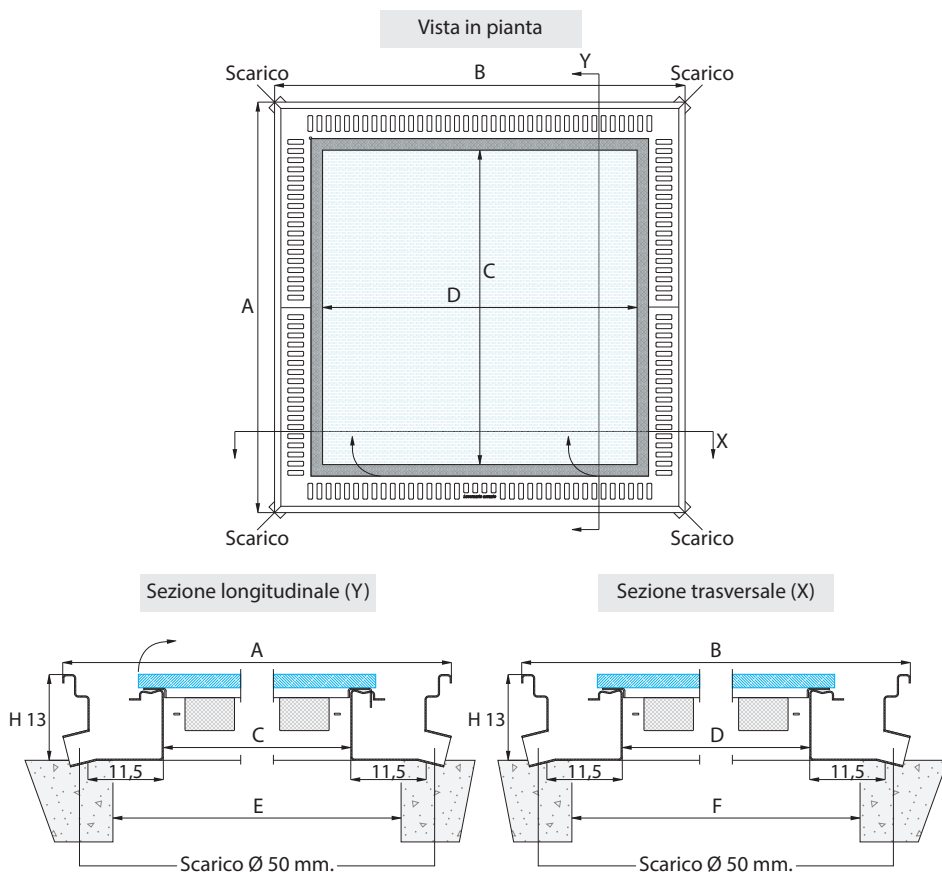
### Indice Scheda Tecnica

Pag. 1 - Panoramica del prodotto  
Pag. 2 - Specifiche dimensionali  
Pag. 4 - Prestazioni tecniche  
Pag. 5 - Altri modelli

Pag. 6 - Filtri per piscina compatibili  
Pag. 7 - Piastrellabili  
Pag. 8 - Ulteriori note

## Specifiche tecniche

### Dettaglio tecnico di prodotto



### Dimensioni disponibili

	Dimensioni	Vano apribile	Foro soletta	Peso	Superficie prese d'aria*	Superficie apertura
Modello	A x B	C x D	E x F	Kg	(cm <sup>2</sup> )	(m <sup>2</sup> )
MX-A110	110 x 110	79,6 x 79,6	min 80 - max 94	80	978	0,63
MX-A130	130 x 130	99,6 x 99,6	min 100 - max 114	90	1257	0,99

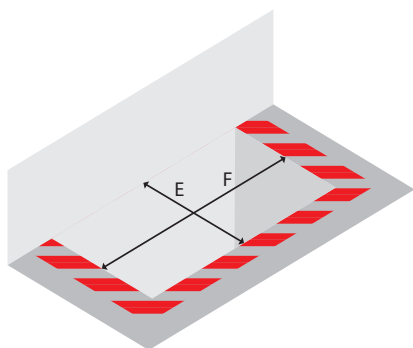
Dove non specificato le misure sono in centimetri.

\*Le superfici non tengono conto della rete antinsetto applicata dietro le prese d'aria, la cui parte vuota equivale al 46,3% dell'intero.

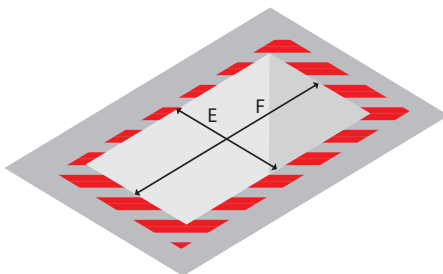
## Specifiche tecniche

### Base d'appoggio

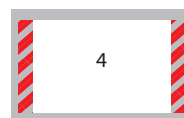
Foro contro muro



Foro lontano muro



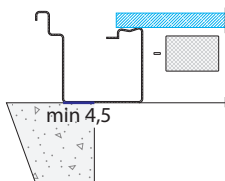
 = appoggio Lucernario



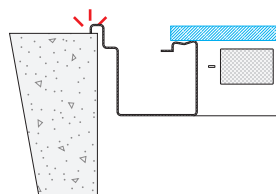
La portanza di *Lucernario aerante INOX* è stata testata con una base d'appoggio di tre lati adiacenti (figura 1 e 2), ma è consentito anche l'appoggio su due lati opposti (figura 3 e 4).

### Appoggio corretto

**Si**



**No**



Il Lucernario deve poggiare sul cemento armato per almeno 4,5 cm della sua base. Vietiamo qualunque altro metodo di appoggio.

## Specifiche tecniche

### Composizione della vetrata

Vetro superiore	8 mm antiscivolo con trama a cerchi, temperato
Vetro centrale	5 mm float chiaro, temperato
Vetro inferiore	5 mm float chiaro, temperato

### Prestazioni dell'antiscivolo

Antiscivolosità certificata con metodo BCRA-Tortus	$\mu > 0,40$
Antiscivolosità certificata con metodo pendulum a norma BS 7976-2:2002	valore > 35
Antiscivolosità certificata a norma DIN 51130:2014	classificazione R 11
Antiscivolosità certificata a norma DIN 51097:1992	classificazione B
Antiscivolosità certificata con metodo BOT 3000 a norma AINSI A137-1:2012	DCOF > 0,42
Resistenza all'abrasione superficiale a norma UNI EN ISO 10545-7:2000	PEI III

Dati forniti dalla casa produttrice

### Sintesi delle prestazioni

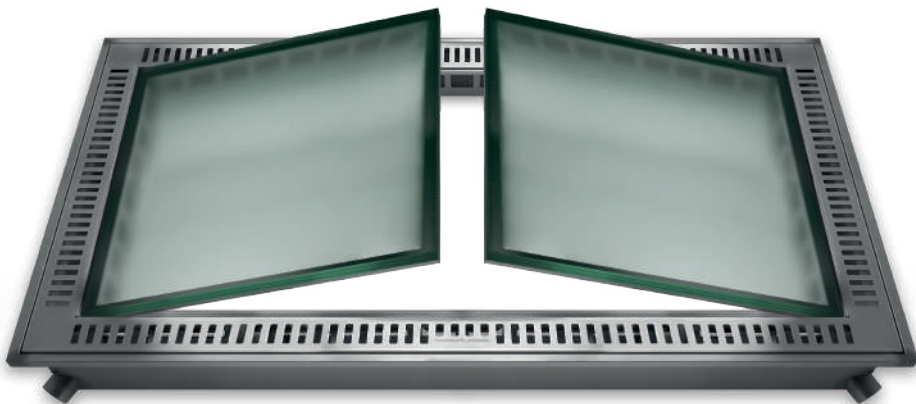
Apribile	Sì
Classe di anti-effrazione	NPD
Portanza del vetro	Calpestabile: Max 600 kg
Isolamento termico	NPD
Isolamento acustico	NPD

NPD : Nessuna prestazione determinata

## Specifiche tecniche

Altri modelli

Apribile a due battenti



Dimensioni disponibili

	Dimensioni	Vano apribile	Foro soletta	Peso	Superficie prese d'aria*	Superficie apertura
Modello	A x B	C x D	E x F	Kg	(cm <sup>2</sup> )	(m <sup>2</sup> )
MX-A200	110 x 199	79,6 x 168,6	min 80 x 170 max 94 x 184	140	1565	1,34

Dove non specificato le misure sono in centimetri.

\*Le superfici non tengono conto della rete antinsetto applicata dietro le prese d'aria, la cui parte vuota equivale al 46,3% dell'intero.

## Specifiche tecniche

Filtri per piscina compatibili in base alla portata o alla dimensione

Portata del filtro	 MX-A110	 MX-A130	 MX-A200
10 m <sup>3</sup> /h	✓	✓	✓
12 m <sup>3</sup> /h	✓	✓	✓
16 m <sup>3</sup> /h	✓	✓	✓
21 m <sup>3</sup> /h	✓	✓	✓
24 m <sup>3</sup> /h		✓	✓
30 m <sup>3</sup> /h		✓	✓
32,5 m <sup>3</sup> /h		✓	✓
Dimensione massima*	79 x 79	99 x 99	79 x 168

Dove non specificato le misure sono in centimetri.

\*Verificare sempre la dimensione del filtro per piscina, indipendentemente dalla portata, prima di acquistare il prodotto. In alcuni casi può essere necessario sganciare gli ammortizzatori del *Lucernario aerante INOX Apribile* per consentire il passaggio del filtro.

**ATTENZIONE:** L'*Aspiratore elettrico OUT* può impedire il passaggio del filtro per piscina. Installare il dispositivo dopo aver calato il filtro all'interno del locale impianti.

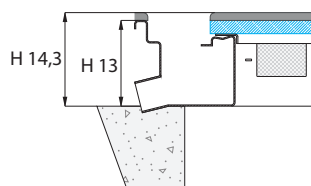
## Specifiche tecniche

Piastrellabili



*Lucernario calpestabile INOX Apribile*, da oggi, è piastrellabile.  
L'altezza massima consentita per la piastrella è cm 1,3 (piastrella + colla).

Altezza di posa



## 1. Ulteriori note

Verificare l'idoneità del prodotto al fabbricato oggetto di costruzione prima di acquistare e installare il prodotto.

Leggere attentamente le *Istruzioni per posatori* prima di installare il prodotto.

Leggere attentamente il *Manuale Utente* prima di utilizzare o fare manutenzione al prodotto.

In caso di sinistro, leggere attentamente la *Garanzia* e successivamente contattare l'assistenza clienti.

Le *Istruzioni per posatori*, il *Manuale Utente* e la *Garanzia* sono documenti reperibili all'interno del prodotto acquistato o sul sito [inox.lucernarioaerante.it](http://inox.lucernarioaerante.it).

## 2. Usi sconsigliati e vietati

Sconsigliamo di installare *Lucernario aerante INOX Apribile* a copertura di ambienti riscaldati e abitati, perché comporterebbe la dispersione di calore.

Sconsigliamo di collocare oggetti permeabili, ovvero che possono essere attaccati dall'acqua e dall'umidità, al di sotto di *Lucernario aerante INOX Apribile*.

Vietiamo di collocare cibi freschi al di sotto di *Lucernario aerante INOX Apribile*.

*Lucernario aerante INOX Apribile* è inadatto al transito di veicoli, anche a passo d'uomo.

## 3. Condensa e altri problemi legati all'umidità

La condensa si forma quando l'aria calda e umida si scontra con una superficie fredda (ad es. il vetro o il telaio di *Lucernario aerante INOX Apribile*). Quando quest'aria si raffredda, la quantità d'acqua in essa contenuta si deposita sotto forma di condensa. La formazione di condensa è dunque un processo naturale, che non ha niente a che fare con la qualità del prodotto.

Le cause di un'umidità eccessiva possono essere:

- Cucinare, fare la doccia, asciugare i panni stesi o in asciugatrice, utilizzare la lavatrice.
- Sudorazione e respirazione di persone.
- Presenza di piante per interni.
- Ricambio d'aria insufficiente.
- Presenza di pozzi d'acqua, tombini aperti.
- Cattiva o mancata impermeabilizzazione dei muri di contenimento o della bocca di lupo.
- Perdite d'acqua.

La condensa non può recare alcun danno al *Lucernario*.

## 4. Consigli per evitare la formazione di condensa

In fase di progettazione e costruzione:

- Collegare lo scarico di *Lucernario aerante INOX Apribile* ad una linea di scarico esterna, preferibilmente ad un pozzetto perdente da interrare nel giardino in posizione più possibile distante dai muri dell'interrato.
- Impermeabilizzare con guaina bituminosa l'esterno dei muri di contenimento e dei muri esterni dell'intercapedine (bocca di lupo o cavedio).
- In presenza di vespaio aerato al di sotto della pavimentazione degli ambienti interrati, assicurarsi che lo sfiato non avvenga all'interno di bocche di lupo o cavedi coperti da *Lucernario aerante INOX Apribile*.
- Installare pannelli termoisolanti a rivestimento dell'interno dell'intercapedine (bocca di lupo o cavedio).
- Installare ventole per forzare l'aria o ventilazione meccanica controllata.

In fase di utilizzo:

- Rimuovere possibili fonti di umidità.
- Aprire il vetro di *Lucernario aerante INOX apribile*.



Grazie di aver acquistato *Lucernario aerante INOX Apribile*.

Il prodotto e il marchio *Lucernario aerante*® sono proprietà di Bottega del ferro.

Bottega del ferro si riserva tutti i diritti di modificare senza preavviso le caratteristiche dei prodotti riportati.

Questo documento e tutti gli altri relativi ai prodotti *Lucernario aerante INOX* sono reperibili sul sito [inox.lucernarioaerante.it](http://inox.lucernarioaerante.it).



Bottega del ferro  
Via del Boscone, 8  
25014 Castenedolo (BS) Italia  
T. +39 030 2731985  
F. +39 030 2130930  
[info@bottegadelferro.net](mailto:info@bottegadelferro.net)  
[www.bottegadelferro.net](http://www.bottegadelferro.net)  
[inox.lucernarioaerante.it](http://inox.lucernarioaerante.it)