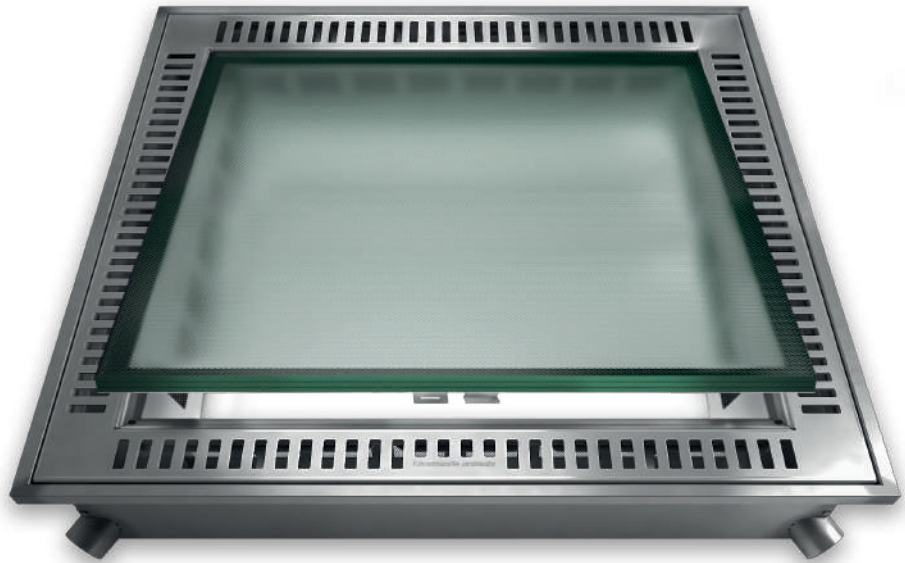


## Technische Spezifikationen

*Lucernario aerante zu öffnen aus Edelstahl AISI 316 für unterirdische Technikräume*



### Produktbeschreibung

Lucernario aerante mit bruchsicherem Verbundglas, das geöffnet werden kann. Perimeter-Entwässerungsrinne mit Abläufen für Regenwasser und Lufteinlässen für den Luftaustausch in den Unterflurräumen. Anti-Insekten-Netze zur Erhaltung der Sauberkeit. Herausnehmbares Gitter zum Reinigen der Entwässerungsrinne.

### Material

Edelstahl AISI 316 und Verbundsicherheitsglas.

### Inhaltsverzeichnis Technische Beschreibung

Seite 1 - Übersicht über das Produkt

Seite 2 - Abmessungen

Seite 4 - Technische Merkmale

Seite 5 - Weitere Modelle

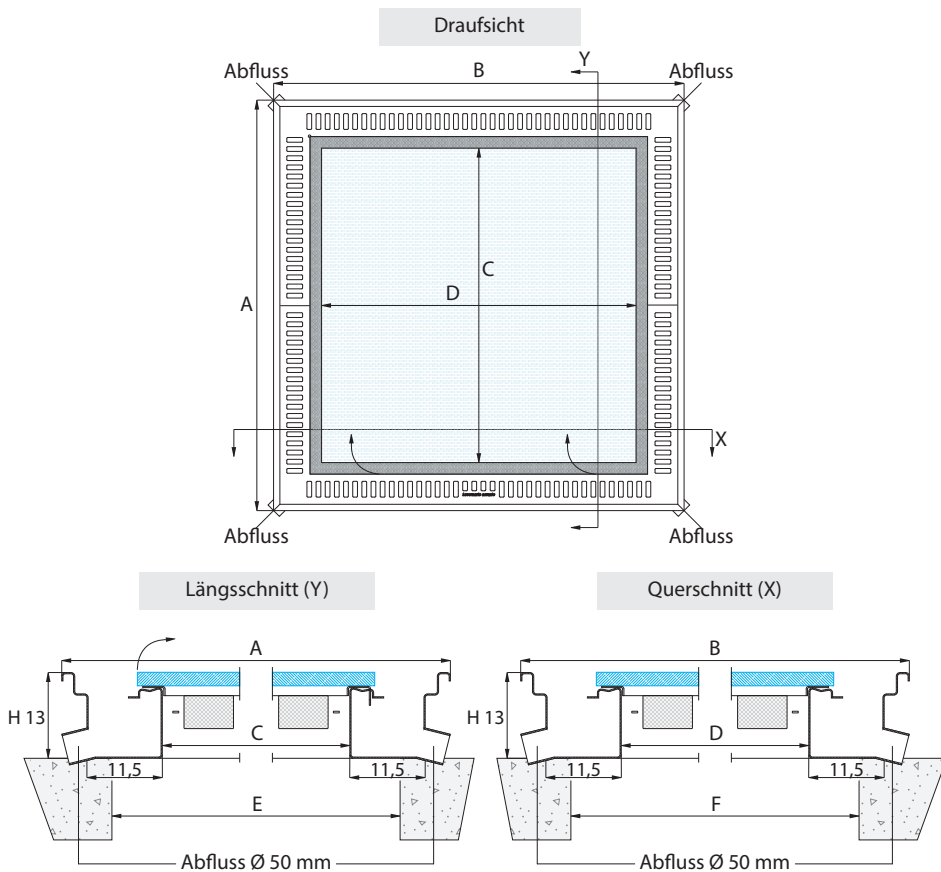
Seite 6 - kompatible Poolfilter

Seite 7 - Befliesbar

Seite 8 - Weitere Hinweise

# Technische Spezifikationen

## Technisches Detail des Produkts



## Erhältliche Abmessungen

	Dimensionen	Abteil zum Öffnen	Einlegesohle-Loch	Gewicht	Luftzufuhr- Fläche*	Öffnungsfläche
Modell	A x B	C x D	E x F	Kg	(cm <sup>2</sup> )	(cm <sup>2</sup> )
MX-A110	110 x 110	79,6 x 79,6	min 80 - max 94	80	978	0,63
MX-A130	130 x 130	99,6 x 99,6	min 100 - max 114	90	1257	0,99

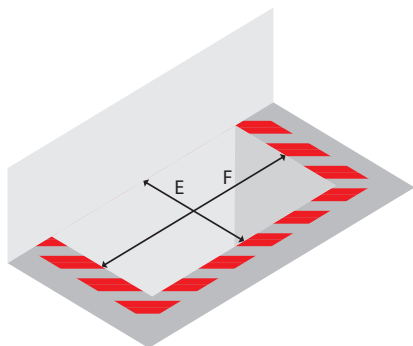
Wo nicht anderweitig vermerkt, sind die Maße in Zentimetern.

\*Die Flächen berücksichtigen nicht das hinter den Luftöffnungen angebrachte Insektenschutznetz, dessen leerer Teil 46,3% der vollen Fläche entspricht.

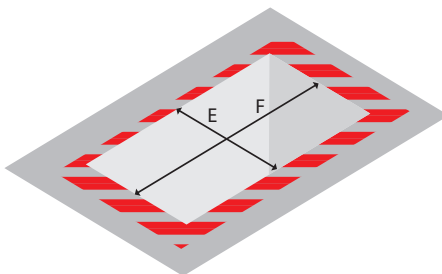
## Technische Spezifikationen

### Unterstützung

Öffnung an der Mauer



Öffnung fern der Mauer



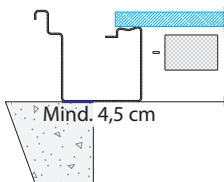
 = Unterstützung des Oberlichts



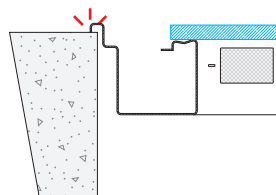
Die Tragfähigkeit von Lucernario aerante INOX wurde auf einer dreiseitigen Auflage (Abbildung 1 und 2) getestet, es ist jedoch auch eine Auflage auf zwei gegenüberliegenden Seiten zulässig (Abbildung 3 und 4). Die Tragfähigkeit in der Technischen Beschreibung einsehen.

### Unterstützung

JA



NEIN



Das Oberlicht muss auf dem Stahlbeton mit mindestens 4,5 cm seiner Unterseite aufliegen. Wir untersagen jegliche andere Weise der Unterstützung.

## Technische Spezifikationen

### Zusammensetzung der Scheibe

Obere Schicht	5 mm dickes Sicherheitsglas mit kreisförmigem rutschfestem Muster
Mittlere Schicht	5 mm dickes durchsichtiges Float-Sicherheitsglas
Untere Schicht	5 mm dickes durchsichtiges Float-Sicherheitsglas

### Rutschsicherungseigenschaften

Mit der BCRA-Tortus-Methode zertifizierte Rutschfestigkeit	$\mu > 0,40$
Mit der Pendelmethode gemäß der Norm BS 79076-2:2002 zertifizierte Rutschfestigkeit	wert > 35
Gemäß der Norm DIN 51130:2014 zertifizierte Rutschfestigkeit	Klasse R 11
Gemäß der Norm DIN 51097:1992 zertifizierte Rutschfestigkeit	Klasse B
Mit der Methode BOT 3000 gemäß der Norm ANSI A137-1:2012 zertifizierte Rutschfestigkeit	DCOF > 0,42
Gleitreibwiderstand von Oberflächen gemäß Norm UNI EN ISO 10545-7:2000	PEI III

Vom Hersteller angegebene Daten

### Zusammenfassung der Merkmale

Aufklappbar	Ja
Einbruchshemmung-Klassifizierung	KFE
Begehbarkeitsklasse	Max 600 kg
Wärmedämmung	KFE
Schalldämmung	KFE

KFE : Keine festgelegte Eigenschaft

## Technische Spezifikationen

Weitere Modelle

Doppelflügel



Erhältliche Abmessungen

	Dimensionen	Abteil zum Öffnen	Einlegesohle-Loch	Gewicht	Luftzufuhr- Fläche*	Öffnungsfläche
Modell	A x B	C x D	E x F	Kg	(cm <sup>2</sup> )	(m <sup>2</sup> )
MX-A200	110 x 195,5	79,6 x 168,3	min 80 x 170 max 94 x 184	140	1565	1,34

Wo nicht anderweitig vermerkt, sind die Maße in Zentimetern.

\*Die Flächen berücksichtigen nicht das hinter den Luftöffnungen angebrachte Insektenschutznetz, dessen leerer Teil 46,3% der vollen Fläche entspricht.

## Technische Spezifikationen

Poolfilter, die je nach Durchflussmenge oder Größe kompatibel sind

Durchflussmenge des Filters	 MX-A110	 MX-A130	 MX-A200
10 m <sup>3</sup> /h	✓	✓	✓
12 m <sup>3</sup> /h	✓	✓	✓
16 m <sup>3</sup> /h	✓	✓	✓
21 m <sup>3</sup> /h	✓	✓	✓
24 m <sup>3</sup> /h		✓	✓
30 m <sup>3</sup> /h		✓	✓
32,5 m <sup>3</sup> /h		✓	✓
Maximale Größe*	79 x 79	99 x 99	79 x 168

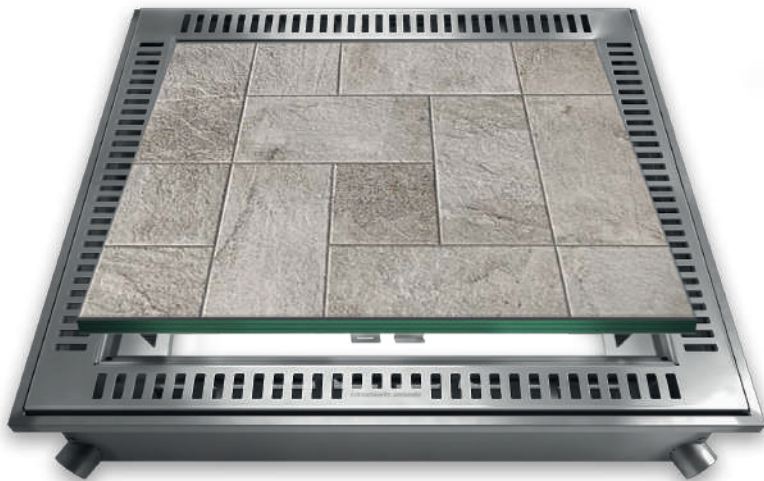
Wo nicht anderweitig vermerkt, sind die Maße in Zentimetern.

\*Prüfen Sie immer die Größe des Poolfilters, unabhängig von der Durchflussmenge, bevor Sie das Produkt kaufen. In manchen Fällen kann es notwendig sein, die Stoßdämpfer des Lucernario aerante INOX Apribile zu lösen, um den Filter durchzulassen.

**ACHTUNG:** Der Elektrosauger OUT kann den Durchgang des Schwimmbadfilters verhindern. Installieren Sie das Gerät nach dem Absenken des Filters in den Anlagenraum.

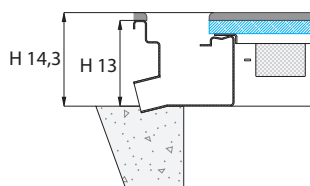
## Technische Spezifikationen

Befliesbar



Das begehbare *Lucernario aerante INOX* zu öffnen, ist ab sofort auch befliesbar.  
Die maximal zulässige Fliesenhöhe beträgt 13 mm (einschließlich Fliese und Kleber).

Verlegehöhe



### 1. Weitere Hinweise

Vor dem Kauf und der Installation die Eignung des Produkts für das Bauobjekt überprüfen.

Die Anweisungen für die Verleger vor der Installation des Produkts sorgfältig lesen.

Vor der Benutzung oder Wartung des Produkts die Gebrauchsanleitung sorgfältig lesen.

Im Fall eines Schadensfalls, zunächst sorgfältig die Garantie lesen und anschließend den Kundendienst verständigen.

Die Einbauanweisung, die Gebrauchsanleitung und die Garantie sind im Inneren des erworbenen Produkts zu finden oder auf der Webseite [inox.lucernarioaerante.it](http://inox.lucernarioaerante.it)

### 2. Nicht ratsame und verbotene Verwendungen

Wir raten davon ab, *Lucernaio aerante INOX* zur Abdeckung von geheizten und bewohnten Räumen zu verwenden, da es zu Wärmeverlusten führen würde.

Wir raten davon ab, wasserdurchlässige Gegenstände bzw. die durch Wasser und Feuchtigkeit beschädigt werden könnten, unterhalb des *Lucernaio aerante INOX* zu stellen.

Die Unterbringung von frischen Lebensmitteln unter dem *Lucernario aerante INOX* ist nicht erlaubt.

*Lucernaio aerante INOX* ist für das Überfahren seitens Fahrzeugen, auch im Schrittempo, nicht geeignet.

### 3. Kondenswasser und andere mit der Feuchtigkeit zusammenhängende Probleme

Kondenswasser bildet sich, wenn die warme Luft auf eine kalte Oberfläche trifft (die Scheibe oder der Rahmen des *Lucernaio aerante INOX* zu öffnen). Wenn diese Luft abkühlt, setzt sich die in ihr enthaltene Wassermenge in der Form von Kondenswasser ab. Die Entstehung von Kondenswasser ist daher ein natürlicher Vorgang, der nichts mit der Qualität des Produkts zu tun hat.

Die Ursachen für eine übermäßige Feuchtigkeit können sein:

- Kochen, Duschen, Wäsche aufgehängt oder im Trockner trocknen, die Waschmaschine betätigen.
- Schwitzen oder Atmen von Personen.
- Vorliegen von Zimmerpflanzen.
- Unzureichende Lüftung.
- Vorliegen von Wasserbrunnen, offene Kanalschächte.
- Schlechte oder fehlende Abdichtung der Außenmauern oder des Lichtschachtes.
- Wasserverluste.

Das Kondenswasser kann dem Oberlicht jedoch keinen Schaden zufügen.

### 4. Ratschläge zur Vermeidung der Bildung von Kondenswasser

In der Planungs- und Bauphase:

- Den Ablauf des *Lucernario aerante INOX* an eine externe Entwässerungsleitung anschließen, vorzugsweise an eine durchlässige Grube, die im Garten, möglichst weit von den Kellerwänden entfernt ist.
- Die Außenseite der Stützwände und die Außenwände des Hohlraums mit einer Bitumenummantelung (Fensterschacht oder -Hohlraum) imprägnieren.
- Wenn sich unter dem Boden des Kellers ein belüfteter Hohlraum befindet, sicherstellen, dass die Belüftung nicht innerhalb der Fensterschächte oder Hohlräume erfolgt, die durch das *Lucernario aerante INOX* zu öffnen abgedichtet und verschlossen werden.
- Verwenden Sie Lichtschächte mit geschlossenem Boden.
- Wärmedämmende Platten zur Abdeckung der Innenseite des Hohlraums (Fensterschacht oder Hohlraum) installieren.
- Ventilatoren zur Zwangsbelüftung oder eine kontrollierte mechanische Belüftung installieren.

In der Gebrauchsphase:

- Mögliche Feuchtigkeitsquellen entfernen.
- öffne das *Lucernario aerante INOX* zu öffnen.



Wir möchten Ihnen für den Kauf von *Lucernario aerante INOX* danken.

Das Produkt und die Marke *Lucernario aerante*® sind Eigentum von Bottega del ferro.

Bottega del ferro behält sich alle Rechte vor, die Eigenschaften der aufgeführten Produkte ohne Vorankündigung zu ändern.

Dieses Dokument und alle anderen, die Produkte *Lucernario aerante INOX* betreffenden Unterlagen sind auffindbar auf der Webseite [inox.lucernarioaerante.it](http://inox.lucernarioaerante.it)



Bottega del ferro  
Via del Boscone, 8  
25014 Castenedolo (BS) Italia  
T. +39 030 2731985  
F. +39 030 2130930  
[info@bottegadelferro.net](mailto:info@bottegadelferro.net)  
[www.bottegadelferro.net](http://www.bottegadelferro.net)  
[inox.lucernarioaerante.it](http://inox.lucernarioaerante.it)