

## **Specifiche tecniche**

*Lucernario aerante di sicurezza per cavedi e bocche di lupo  
Serie INOX*



### Descrizione del prodotto

Lucernario calpestabile con vetro stratificato antisfondamento, canale di scolo munito di scarichi per l'evacuazione dell'acqua piovana e prese d'aria per lo sfiato degli ambienti sotterranei, quest'ultime protette da reti antinsetto per preservare la pulizia. Canale ispezionabile per la pulizia, coperto da una griglia rimovibile.

### Materiali

Acciaio inossidabile AISI 304 e vetro stratificato temperato.

### Indice Scheda Tecnica

Pag. 1 - Panoramica del prodotto

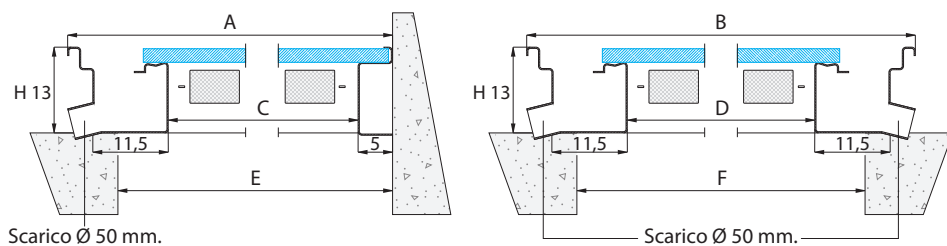
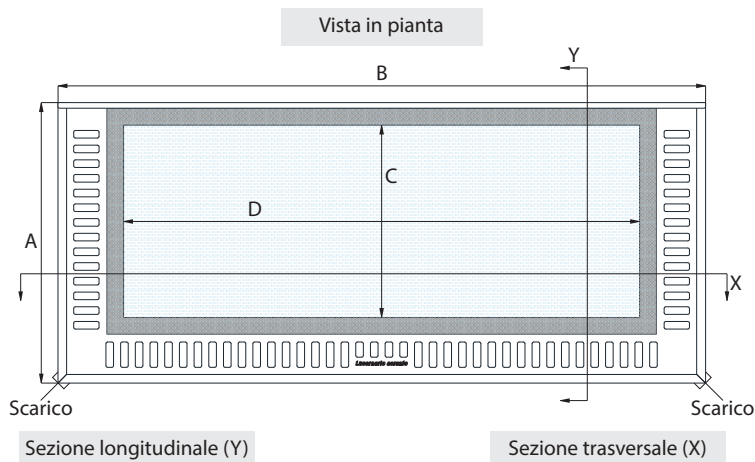
Pag. 2 - Specifiche dimensionali

Pag. 4 - Prestazioni tecniche

Pag. 6 - Ulteriori note

## Specifiche tecniche

### Dettaglio tecnico di prodotto



### Dimensioni disponibili

Modello	Dimensioni		Vano luminoso			Foro soletta "da-a"		Peso Kg	Superficie prese d'aria*
	A	B	C	D	CxD(cm <sup>2</sup> )	E	F		
XS55	55	130	34,6	99,6	3446,16	35-47	100-114	44	524
S65	65	150	44,6	119,6	5334,16	45-57	120-134	57	665
<b>NUOVO</b> S85	85	150	64,6	119,6	7726,16	65-77	120-134	73	805
M65	65	170	44,6	139,6	6226,16	45-57	140-154	64	735
L65	65	190	44,6	159,6	7118,16	45-57	160-174	71	805

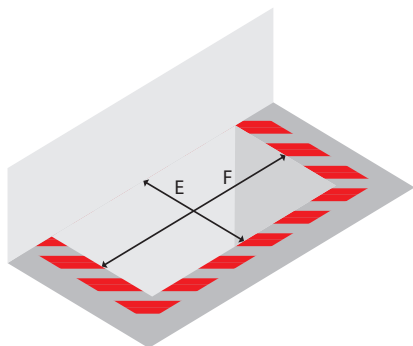
Dove non specificato le misure sono in centimetri.

\*Le superfici non tengono conto della rete antinsetto applicata dietro le prese d'aria, la cui parte vuota equivale al 46,3% dell'intero.

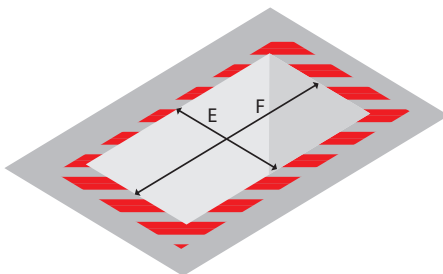
## Specifiche tecniche

### Base d'appoggio

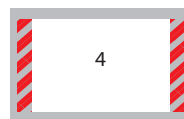
Foro contro muro



Foro lontano muro



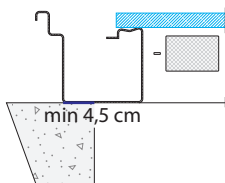
 = appoggio Lucernario



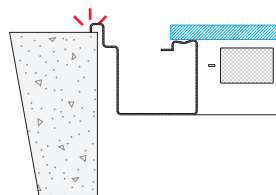
La portanza di *Lucernario aerante INOX* è stata testata con una base d'appoggio di tre lati adiacenti (figura 1 e 2), ma è consentito anche l'appoggio su due lati opposti (figura 3 e 4).

### Base d'appoggio

**Si**



**No**



Il Lucernario deve poggiare sul cemento armato per almeno 4,5 cm della sua base. Vietiamo qualunque altro metodo di appoggio.

## Specifiche tecniche

Altri modelli e dimensioni disponibili su richiesta

MX-3B



Stesso modello delle taglie XS, S, M, L di dimensioni personalizzate.

MX-4B



Modello con griglia perimetrale di dimensioni personalizzate.

Il modelli MX-3B e MX-4B possono essere soggetti a limitazioni dimensionali.  
Tempi di realizzazione a partire da 40 gg.

## Specifiche tecniche

### Composizione della vetrata

Vetro superiore	8 mm antiscivolo con trama a cerchi, temperato
Vetro centrale	5 mm float chiaro, temperato
Vetro inferiore	5 mm float chiaro, temperato

### Prestazioni dell'antiscivolo

Antiscivolosità certificata con metodo BCRA-Tortus	$\mu > 0,40$
Antiscivolosità certificata con metodo pendulum a norma BS 7976-2:2002	valore > 35
Antiscivolosità certificata a norma DIN 51130:2014	classificazione R11
Antiscivolosità certificata a norma DIN 51097:1992	classificazione B
Antiscivolosità certificata con metodo BOT 3000 a norma ANSI A137-1:2012	DCOF > 0,42
Resistenza all'abrasione superficiale a norma UNI EN ISO 10545-7:2000	PEI III

Dati forniti dalla casa produttrice

### Sintesi delle prestazioni

Apribile	No
Classe di antieffrazione	RC2 <i>(Rapporto di prova sul sito inox.lucernarioaerante.it)</i>
Classe di calpestabilità	C2 <i>(Rapporto di prova sul sito inox.lucernarioaerante.it)</i>
Isolamento termico	NPD
Isolamento acustico	NPD

NPD : Nessuna prestazione determinata

### 1. Ulteriori note

Verificare l'idoneità del prodotto, al fabbricato oggetto di costruzione, prima di acquistarlo e installarlo. Leggere attentamente le *Istruzioni per posatori* prima di installare il prodotto.

Leggere attentamente il *Manuale Utente* prima di utilizzare o fare manutenzione al prodotto.

In caso di sinistro, leggere attentamente la *Garanzia* e successivamente contattare l'assistenza clienti.

Le *Istruzioni per posatori*, il *Manuale Utente* e la *Garanzia* sono documenti reperibili all'interno del prodotto acquistato o sul sito [inox.lucernarioaerante.it](http://inox.lucernarioaerante.it).

### 2. Usi sconsigliati e vietati

Sconsigliamo di installare *Lucernario aerante INOX* a copertura di ambienti riscaldati e abitati, poiché comporterebbe la dispersione di calore.

Sconsigliamo di collocare oggetti permeabili, ovvero che possono essere attaccati dall'acqua e dall'umidità, al di sotto di *Lucernario aerante INOX*.

Vietiamo di collocare cibi freschi non coperti al di sotto di *Lucernario aerante INOX*.

*Lucernario aerante INOX* è inadatto al transito di veicoli, anche a passo d'uomo.

### 3. Condensa e altri problemi legati all'umidità

La condensa si forma quando l'aria calda e umida si scontra con una superficie fredda (ad es. il vetro o il telaio di *Lucernario aerante INOX*). Quando quest'aria si raffredda, la quantità d'acqua in essa contenuta si deposita sotto forma di condensa. La formazione di condensa è dunque un processo naturale, che non ha niente a che fare con la qualità del prodotto.

Le cause di un'umidità eccessiva possono essere:

- Cucinare, fare la doccia, asciugare i panni stesi o in asciugatrice, utilizzare la lavatrice.
- Sudorazione e respirazione di persone.
- Presenza di piante per interni.
- Ricambio d'aria insufficiente.
- Presenza di pozzi d'acqua, tombini aperti.
- Cattiva o mancata impermeabilizzazione dei muri di contenimento o della bocca di lupo.
- Perdite d'acqua.

La condensa non può recare alcun danno al *Lucernario*.

### 4. Consigli per evitare la formazione di condensa

In fase di progettazione e costruzione:

- Collegare lo scarico di *Lucernario aerante INOX* ad una linea di scarico esterna, preferibilmente ad un pozzetto perdente da interrare nel giardino in posizione più possibile distante dai muri dell'interrato.
- Impermeabilizzare con guaina bituminosa l'esterno dei muri di contenimento e dei muri esterni dell'intercapedine (bocca di lupo o cavedio).
- In presenza di vespaio aerato al di sotto della pavimentazione degli ambienti interrati, assicurarsi che lo sfiato non avvenga all'interno di bocche di lupo o cavedi coperti da *Lucernario aerante INOX*.
- Prediligere l'utilizzo di bocche di lupo con fondo chiuso.
- Rivestire l'interno della bocca di lupo o cavedio con pannelli termoisolanti.
- Installare ventole per forzare l'aria o ventilazione meccanica controllata.

In fase di utilizzo:

- Rimuovere possibili fonti di umidità.
- Aprire le finestre per almeno due ore al giorno, cercando di generare contraria.

Grazie di aver acquistato *Lucernario aerante INOX*.

Il prodotto e il marchio *Lucernario aerante*<sup>®</sup> sono proprietà di Bottega del ferro.

Bottega del ferro si riserva tutti i diritti di modificare senza preavviso le caratteristiche dei prodotti riportati. Questo documento e tutti gli altri relativi ai prodotti *Lucernario aerante INOX* sono reperibili sul sito [inox.lucernarioaerante.it](http://inox.lucernarioaerante.it).



Bottega del ferro  
Via del Boscone, 8  
25014 Castenedolo (BS) Italia  
T. +39 030 2731985  
F. +39 030 2130930  
[info@bottegadelferro.net](mailto:info@bottegadelferro.net)  
[www.bottegadelferro.net](http://www.bottegadelferro.net)  
[inox.lucernarioaerante.it](http://inox.lucernarioaerante.it)