

# Lucernario aerante<sup>®</sup> INOX

Per cavedi e bocche di lupo



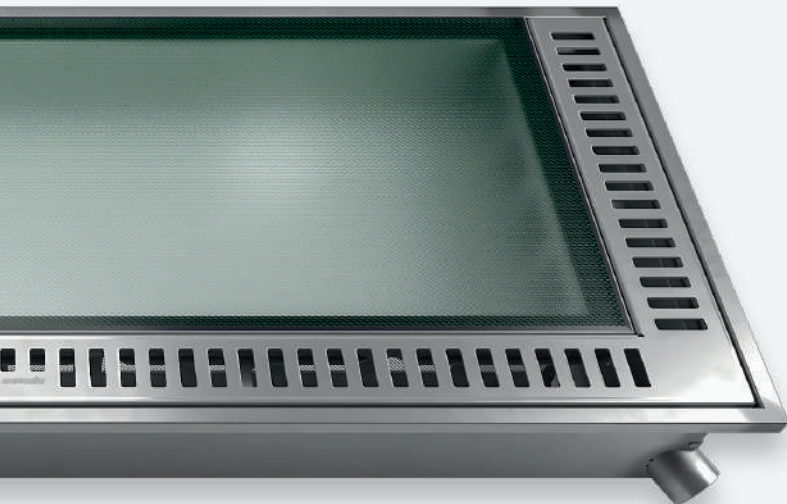
Classe di sicurezza

**RC2**  
certificata

Portanza del vetro

**600 kg**  
certificata





## Reinventa la bocca di lupo tradizionale

*Lucernario aerante INOX* si installa in fase di costruzione o ristrutturazione di terrazze e marciapiedi con bocche di lupo. Ideale anche per applicazioni in giardino, su **bocche di lupo prefabbricate in calcestruzzo o plastica**. La struttura in acciaio inossidabile, dall'elevata portanza strutturale, permette facilità di adattamento a svariate situazioni. I tubi di scarico frontali consentono di canalizzare l'acqua piovana verso condotti di scarico dedicati a pian terreno, per bocche di lupo riparate, pulite e asciutte.

### Perché scegliere Lucernario aerante INOX



#### Luce naturale

Il vetro stratificato presenta una lieve satinatura che permette una migliore diffusione della luce nell'interrato. La trama antiscivolo aiuta a proteggere la superficie del vetro dai graffi.



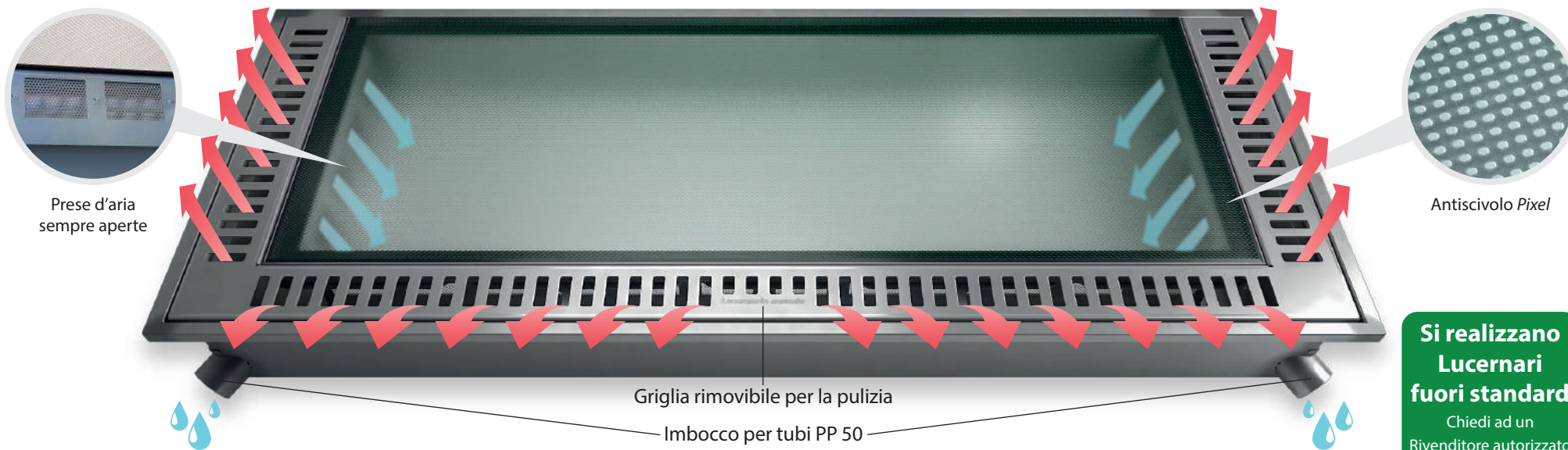
#### Pulizia senza pari

Lo sporco è raccolto all'interno di un canale ispezionabile per una pulizia eseguita comodamente dall'esterno. Reti microforate impediscono il passaggio di insetti e detriti.



#### Sicurezza

La tecnologia applicata nel prodotto lo rende più sicuro rispetto ad una griglia tradizionale, diminuendo il rischio di intrusioni attraverso il piano interrato. Prodotto di sicurezza certificato RC2.



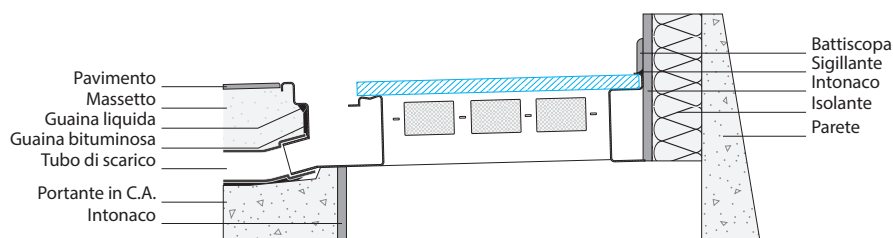
## Come funziona

*Lucernario aerante INOX* raccoglie l'acqua piovana dal suo canale di scolo e permette l'aerazione dell'ambiente sotterraneo attraverso le prese d'aria. Le prese d'aria, **sempre aperte**, sono protette da **reti antinsetto e antisporco**. Basta sollevare la griglia per effettuare la pulizia del canale di scolo.

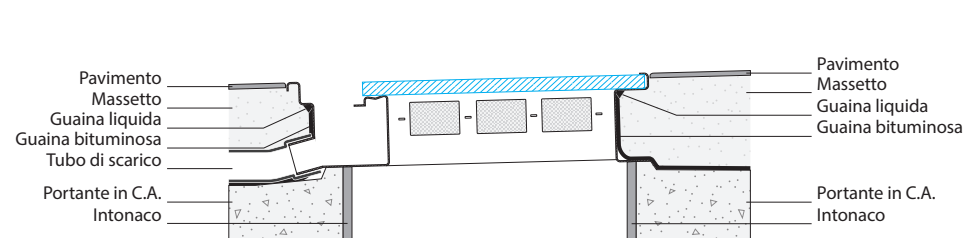
## Le finiture

*Lucernario aerante INOX* è in acciaio semilucido per un **aspetto moderno** ma non troppo appariscente. Il vetro antiscivolo gioca il ruolo principale in termini di **sicurezza**, apporta luce naturale e permette un transito sicuro grazie alla **trama antiscivolo R11**.

Schema di posa a ridosso di un muro

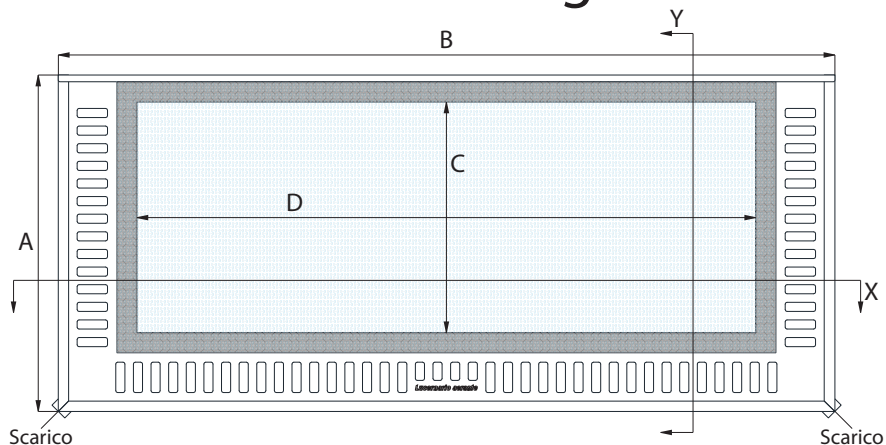


Schema di posa su terrazzo (lontano dal muro)



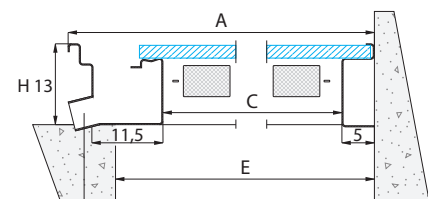
Questi schemi di posa sono forniti a titolo esemplificativo. Consigliamo di consultare un professionista che definisca la realizzazione ideale del vostro pavimento.

# Guida alle taglie

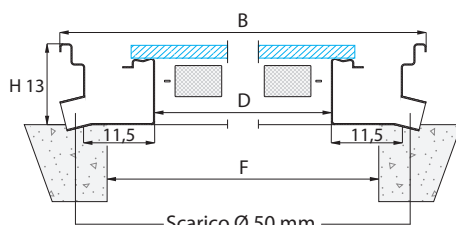


Sezione longitudinale (Y)

Sezione trasversale (X)



Scarico Ø 50 mm.



Scarico Ø 50 mm.

## Dimensioni disponibili

Modello	Prodotto finito		Vano luminoso			Foro soletta "da-a"		Peso Kg
	A	B	C	D	CxD(m <sup>2</sup> )	E	F	
XS55	55	130	34,6	99,6	0,35	35-47	100-114	44
<b>NUOVO</b> XS85	85	130	64,6	99,6	0,64	65-77	100-114	63
S65	65	150	44,6	119,6	0,53	45-57	120-134	57
S85	85	150	64,6	119,6	0,77	65-77	120-134	73
M65	65	170	44,6	139,6	0,62	45-57	140-154	64
L65	65	190	44,6	159,6	0,71	45-57	160-174	71

Dove non specificato le misure sono in centimetri.

Consultare la Scheda Tecnica sul sito [inox.lucernarioaerante.it](http://inox.lucernarioaerante.it) prima di acquistare il prodotto.

**Lucernario aerante** INOX  
Per cavedi e bocche di lupo

WARRANTY PROGRAM



\*Comprova l'acquisto registrando il tuo prodotto su [inox.lucernarioaerante.it](http://inox.lucernarioaerante.it) e ottieni la Garanzia Gold della durata di 14 anni

Rivenditore autorizzato



**Non più la vecchia solita griglia**  
[inox.lucernarioaerante.it](http://inox.lucernarioaerante.it)